

Curriculumoverzicht
Docent en Kennismanager Groene Sector
Opleidingsvariant: KEVW-KEDW
Studiejaar 2022-2023
Croho: 34899



Inhoudsopgave

Inhoud

Inhoudsopgave	2
Docent en kennismanager Beroepsgericht vak Aeres Hogeschool Wageningen	3
1 Beroepsperspectief voor de Bacheloropleiding Docent en kennismanager.....	3
2 Onderwijsmodel van de Bacheloropleiding Docent en kennismanager	5
3 Inhoud van de Bacheloropleiding Docent en kennismanager met opleidingsvariant KEVW-KEDW	7
PVOB: Verzorgen van onderwijsleersituaties in beroepsgericht vak	8
HVPB: Verzorgen van pedagogisch leerklimaat in beroepsgericht vak	11
HBEG: Begeleiden van leerlingen en leer groepen in beroepsdomein	13
AOOL: Ontwerpen en ontwikkelen van leertrajecten in het beroepsdomein	15
ALBO: Loopbaanontwikkeling Afstudeerfase	18

Docent en kennismanager Beroepsgericht vak Aeres Hogeschool Wageningen

Beroepsperspectief, onderwijsmodel en inhoud van de Bachelor lerarenopleiding met opleidingsvariant: KEVW-KEDW.

1 Beroepsperspectief voor de Bacheloropleiding Docent en kennismanager

Aeres Hogeschool Wageningen (AHW) biedt drie Bachelor tweedegraads lerarenopleidingen aan waarin studenten worden opgeleid tot (v)mbo docent beroepsgerichte vakken en kennismanager:

- Docent en Kennismanager Groene Sector
- Docent en Kennismanager Consumptieve Techniek
- Docent en Kennismanager Dienstverlening en producten

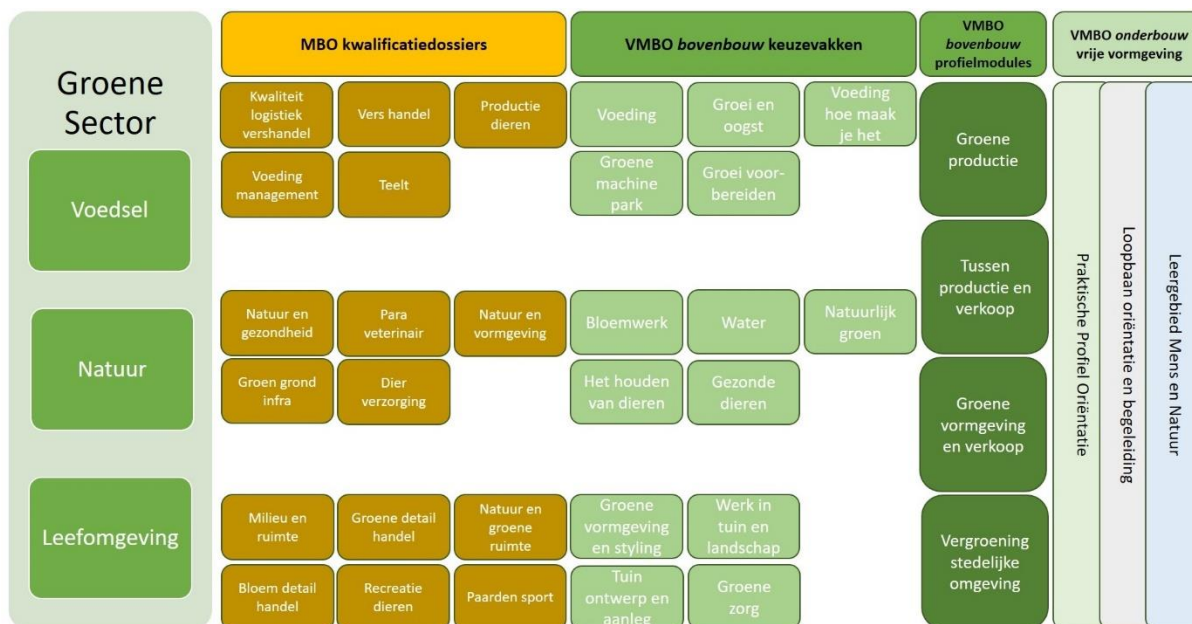
In het vmbo betreft dit een bevoegdheid voor respectievelijk:

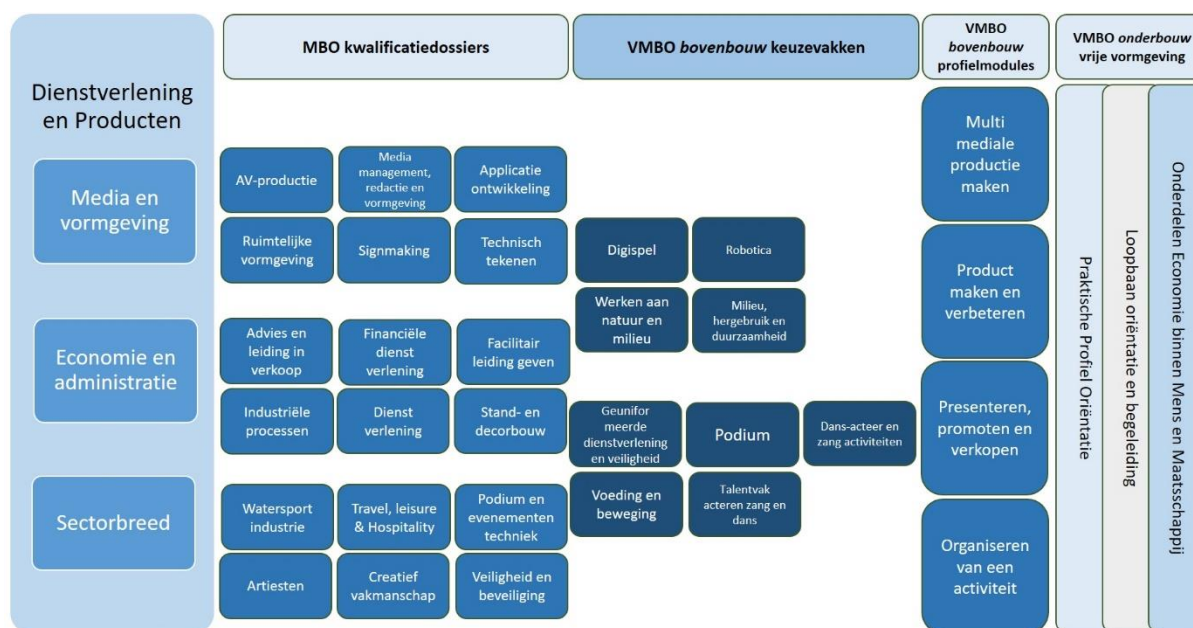
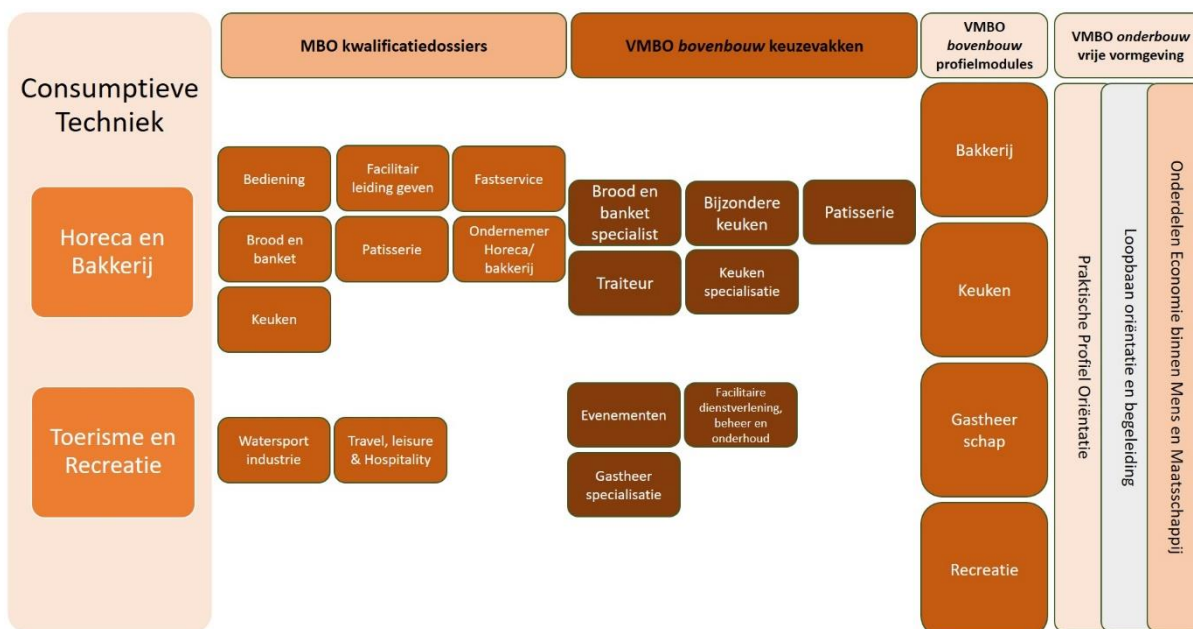
- het beroepsgerichte profiel 'Groen'
- het beroepsgerichte profiel 'Horeca, Bakkerij en Recreatie'
- het beroepsgerichte profiel 'Dienstverlening en Producten'

In het mbo betreft dit een bevoegdheid of aanstelbaarheid in de domeinen:

- Voedsel, Natuur en Leefomgeving
- Horeca & Bakkerij en Toerisme & Recreatie
- Media & Vormgeving, Economie & Administratie en Sectorbreed.

Naast de hierboven genoemde vakinhoudelijke onderdelen in vmbo en mbo is er met name in het vmbo veel inrichtingsvrijheid in het onderwijs. Afgestudeerden van AHW geven daardoor in meer vakken les dan alleen in de hiervoor genoemde beroepsgerichte profielen. In onderstaande schema's is weergegeven in welke onderwijssector en welke type vak de AHW-afgestudeerden als docent inzetbaar zijn.





Hybride- en circulaire carrière en rol kennismanager

De opleiding 'Docent en Kennismanager' is sterk gericht op het leren in de authentieke context, de leerwerkplek. Deze opleiding onderscheidt zich van andere tweedegraadslerarenopleidingen door de sterke gerichtheid op de beroepspraktijk waarbij theorie ondersteunend is. Vanwege de beroepsgerichte inhoud van de opleiding is samenwerking met en opleiden in het beroepsdomein (bedrijfsleven en maatschappelijke organisaties) net zo belangrijk als samenwerken en opleiden in het beroepsonderwijs. Daarmee wordt een basis gelegd voor een loopbaan als *hybride docent* (werken als docent in beroepsonderwijs en als kennismanager in een bedrijf) of een loopbaan met een *circulaire carrière* (afwisselend periodes werken binnen en buiten het onderwijs).

Ongeveer een kwart van de afgestudeerden vindt een baan in een educatieve setting buiten het beroepsonderwijs. Zij gaan aan de slag als kennismanager in de beroepssector van hun opleiding.

2 Onderwijsmodel van de Bacheloropleiding Docent en kennismanager

Doelstelling

Met ons onderwijs willen we de *Leerkracht* van de student, van organisaties en de hele maatschappij vergroten. We geloven in duurzame ontwikkeling van het individu en van de omgevingen en systemen waarin een individu zich beweegt. Onze afgestudeerden hebben niet alleen hun eigen *Leerkracht* vergroot – zij vergroten ook de *Leerkracht* van hun leerlingen en hun omgeving en dragen daarmee bij aan de duurzame ontwikkeling van hun school, het beroepsonderwijs en beroepsdomein, en daarmee aan duurzame ontwikkeling van onze maatschappij.

Bekwaamheden

Aan het Bachelor getuigschrift ‘Docent en Kennismanager’ is een (tweedegraads) onderwijsbevoegdheid gekoppeld. Om deze onderwijsbevoegdheid te behalen moeten afgestudeerden wettelijk aan drie bekwaamheidseisen voldoen. AHW heeft daar nog twee extra bekwaamheidseisen aan toegevoegd die de unieke beroepsgerichtheid en de AHW basisfilosofie “Ecologische Intelligentie” weergeven.

Een student werkt in de opleiding aan de ontwikkeling van vijf bekwaamheden:

Vakinhoudelijk bekwaam	Wettelijke Bekwaamheidseisen
Vakdidactisch bekwaam	
Pedagogisch bekwaam	
Beroepsdomein bekwaam	AHW Bekwaamheidseisen
Ecologisch bekwaam	

Het onderwijsmodel

Het onderwijsmodel is opgebouwd uit verschillende bouwstenen die zijn afgeleid van het beroep van docent en het beroep van kennismanager en zijn vertaald naar onderwijseenheden: de beroepssituaties (BS-en).

Een beroepssituatie is een ‘onderwijseenheid’ waarin studenten lessen volgen, leren op de werkplek, opdrachten uitvoeren en zelfstudie doen.

De beroepssituatie (BS) is een herkenbare en betekenisvolle situatie uit de beroepspraktijk waarin een student werkt aan één of meerdere bekwaamheidseisen.

Iedere beroepssituatie is beschreven in een BS-beschrijving met daarin een karakteristiek van de beroepssituatie, de leeruitkomsten voor de onderwijseenheid, de koppeling aan kennisbasis en de bijdrage aan de ontwikkeling van één of meer bekwaamheden.

De inhoudelijke onderdelen en ondersteunende theorieën die in een BS aan bod komen hebben een oorsprong in één van de twee kennisbases die voor de opleiding beschreven zijn. De generieke kennisbasis betreft alle onderwijskundige inhouden geldend voor alle tweedegraadslerarenopleidingen in Nederland. In de vakspecifieke kennisbasis voor de Groene sector, consumptieve techniek en dienstverlening en producten is de vakinhoudelijke kennis en vaardigheden van de opleiding beschreven.

De opleiding kent drie fasen. Iedere fase bestaat uit een aantal beroepssituaties met daarnaast begeleidings- en ontwikkelingsonderdelen die de student begeleiden in de ontwikkeling van bekwaamheden:

- Loopbaanontwikkeling (LBO): studieloopbaanbegeleiding (SLB) en ontwikkeling van professionele identiteit (PI)
- Brede Professionalisering (BPO): verdiepende thema’s en keuzeactiviteiten ter ondersteuning en verbreding van de bekwaamheidsontwikkeling

Studieroutes

De opleiding wordt aangeboden in verschillende studieroutes voor voltijd- en deeltijdstudenten. Voor studenten met verwante vooropleiding en/of werkervaringen bestaan er verkorte routes of zijn er mogelijkheden voor vrijstellingen op BS-niveau.

De uitvoering van het onderwijs

Studenten zijn gedurende een studieweek afwisselend bezig met leeractiviteiten binnen AHW en werkplekieren in het beroepsonderwijs of beroepsdomein. We onderscheiden 3 typen leeractiviteiten:

Flankerend Onderwijs	Georganiseerde leertijd waarmee studenten algemene kennis en vaardigheden opdoen die die nodig zijn om de taken en rollen als professional uit te kunnen voeren. Flankerend onderwijs kan o.a. bestaan uit lessen, werkcolleges, practica, intervisie, trainingen en simulaties.
Werkplekieren	Werkplekieren is leren en participeren in een authentieke beroepssituatie. Het is een op ervaringen gebaseerd actief, constructief en grotendeels zelfgestuurd leerproces. De student is bezig in rollen en taken die behoren bij de betreffende beroepssituatie.
Loopbaanontwikkeling	Ondersteuning en ontwikkeling van professionele en persoonlijke ontwikkeling door o.a. begeleidingsbijeenkomsten, individuele reflectiegesprekken, visieontwikkeling en de opbouw van een individueel portfolio.

Toetsing

De afronding van een beroepssituatie vindt plaats door toetsing waaruit blijkt of de student voldoet aan de bijbehorende leeruitkomsten. Deze leeruitkomsten zijn beschreven op niveau van het handelen in de beroepssituatie. Per beroepssituatie bestaat de toetsing uit een bewijs van werkplekparticipatie, een beroepsproduct en één of twee op kennis gerichte toetsen of opdrachten.

De afronding van een fase vindt plaats middels een faseassessment. In dit assessment laat de student, aan de hand van reflecties op bewijzen, zien dat er in de achterliggende fase voldoende ontwikkeling heeft plaatsgevonden op de vijf bekwaamheden. De loopbaanontwikkeling ondersteunt de voorbereiding op dit faseassessment.

3 Inhoud van de Bacheloropleiding Docent en kennismanager met opleidingsvariant KEVW-KEDW

De opleidingsvariant KEVW-KEDW betreft een verkorte opleidingsvariant van de totale bacheloropleiding en bevat twee opleidingsroutes:

- Voltijd: Kopopleiding Docent en Kennismanager Groene Sector (1 studiejaar)
- Deeltijd: Verkort traject voor professionals en vakspecialisten met een verwante HO/WO graad (1- 1,5 studiejaar)

Studenten zijn toelaatbaar voor één van deze routes wanneer zij een verwante (vakgerichte) HO of WO graad bezitten. Op grond van deze verwante vooropleiding wordt een belangrijk deel van de totale opleiding ‘Docent en Kennismanager’ vrijgesteld. Dat betreft delen van de opleiding die gericht zijn op de volgende bekwaamheden: Vakinhoudelijk bekwaam, Beroepsdomein bekwaam en (deels) Ecologisch bekwaam.

Het geboden opleidingsprogramma richt zich op de bekwaamheden: Vakdidactisch bekwaam, Pedagogisch Bekwaam en (deels) Ecologisch bekwaam. Het betreft een opleidingstraject van 60 ec in voltijd uitgevoerd binnen 1 studiejaar, in deeltijd binnen 1 - 1,5 studiejaar. Daarmee voldoen deze opleidingsroutes aan de landelijke regelgeving voor kopopleiding en zijnstroom in de opleiding.

Binnen deze verkorte opleidingsroutes wordt gewerkt met zogenaamde ‘samengestelde beroepssituaties’. De basis van deze beroepssituaties ligt in de beroepssituaties zoals omschreven voor de complete Bacheloropleiding. In dit verkorte opleidingstraject worden inhouden, leeruitkomsten en bekwaamheden uit verschillende beroepssituaties samengevoegd en vormen zo een nieuwe ‘samengestelde’ beroepssituatie. Deze samengestelde beroepssituatie is in deze opleidingsvariant een eigen onderwijseenheid met eigen karakteristiek, leeruitkomsten en toetsplan.

De samengestelde beroepssituaties bevinden zich in de verschillende opleidingsfasen en volgen de opbouw van complexiteit en ontwikkelingsniveau van de bekwaamheden. Binnen deze opleidingsvariant is er alleen voor de afstudeerfase sprake van een Fase-Assessment.

Onderstaande tabel geeft een overzicht van het curriculum (beroepssituaties en begeleidings- en ontwikkelingsonderdelen) per fase.

Propedeuse Fase: 60 credits	Hoofd fase: 90 credits	Afstudeerfase: 90 credits
VSP: Vrijstelling P-fase 47 ec	VSH: Vrijstelling H-fase 64 ec	VSA: Vrijstelling A-fase 69 ec
PVOB: Verzorgen van onderwijsleersituaties in beroepsgericht vak 13 ec	HVPB: Verzorgen van pedagogisch leerklimaat in beroepsgericht vak 13 ec	AOOL: Ontwerpen en ontwikkelen van leertrajecten in het beroepsdomein 13 ec
	HBEG: Begeleiden van leerlingen en leergroepen in beroepsdomein 13 ec	
		ALBO: Loopbaanontwikkeling (LBO) Afstudeerfase 4 ec
		AA Afstudeerfase Assessment 4 ec

PVOB: Verzorgen van onderwijsleersituaties in beroepsgericht vak



Samengestelde Beroepssituatie KEVW-KEDW

Werktitel	Onderwijsleersituaties	Studiejaar	2022-2023
Fase	Propedeuse	Vastgesteld	01-07-2022

Karakteristiek PVOB

Een docent-kennismanager BGV organiseert, verzorgt en evalueert onderwijsleersituaties in de rol van onderwijsgevende in het beroeps onderwijs. De docent-kennismanager BGV bereidt steeds een volledig didactisch concept voor, vanuit gedeelde sturing, waarin de activiteit van de leerling voorop staat.

Tevens kent de docent-kennismanager BGV de breedte van het vmbo profiel, kan zich naast eigen vakspecialisme verbreden binnen dat profiel en ziet in de buitenwereld mogelijkheden voor de ontwikkeling van keuzevakken.

Leeruitkomsten PVOB

1. De student bereidt op basis van een didactisch model een correcte les voor in de context van het doceren in beroepsgericht vak uit het domein van de studie, voert deze les uit en evalueert de les met de leerlingen.
2. De student voert deze gestructureerde leersituatie uit waarbij hij een veilige omgeving creëert waar respect is voor elkaar, voorkennis van lerenden activeert en hen motiveert voor het lesonderwerp en stimuleert om zich in onderlinge samenwerking op een actieve manier kennis en vaardigheden eigen maken.
3. De student verdiept zich in de dynamiek van het beroepsdomein en de wijze waarop dat in het beroeps onderwijs vorm krijgt middels keuzevakken (VMBO) en keuzedelen (MBO).
4. De student gebruikt in de context van het doceren in beroepsgericht vak uit het domein van de studie formatieve en summatieve evaluatie-instrumenten om te bepalen of het leerproces goed is verlopen en wat het leerresultaat is en besteedt aandacht aan de transfer van het geleerde.

Toetsing PVOB

Code	Naam Onderwijsproduct en deelproducten	Relatie leeruitkomst	Toetsvorm	Schaal	Voorlopige credits	Definitieve credits
PVOB	Verzorgen van onderwijsleersituaties in beroepsgericht vak			B/NB		13
PVOB-1	<i>Lesbeoordeling PVOB</i>	1, 2	Observatie en reflectie	B/NB	7	
PVOB-2.1	<i>Contextanalyse</i>	3	Productbeoordeling	B/NB	2	
PVOB-2.2	<i>Evaluatie-instrument</i>	4	Productbeoordeling	B/NB	2	
PVOB-3	<i>PVOB Werkplekparticipatie</i>	n.v.t.	Werkplekbeoordeling	B/NB	2	

Bekwaamheidseisen PVOB

Vakinhoudelijk bekwaam

1. Je beheerst de vakinhoud van je onderwijs.
2. Je kunt leerinhouden samenstellen/ bewerken en een opbouw van die leerinhouden kiezen zodat lerenden die leerinhoud kunnen leren.
3. Je kunt leerinhouden verbinden aan betekenisvolle context.

Vakdidactisch bekwaam

1. Je kunt onderwijs voorbereiden.
2. Je kunt onderwijs uitvoeren en organiseren.
3. Je kunt onderwijs evalueren en ontwikkelen.
4. Vormgeven aan professionele ontwikkeling.

Pedagogische bekwaam

n.v.t.

Beroepsdomein bekwaam

1. Je hebt operationele en tactische kennis van het beroepsdomein en van vaardigheden en inzichten die daarbij horen.
3. Je hebt een goed beeld van de cultuur en de beroepsdilemma's binnen de sector.
4. Je geeft vorm aan betekenisvol onderwijs (lerenden werken actief samen aan betekenisvolle opdrachten).
5. Je voert gesprekken met vakgenoten in het beroepsdomein over het leren van verschillende doelgroepen in de praktijk, en weet dit te verbinden met de theorie.
6. Je bent bewust ondernemend, creatief en denkt buiten kaders, ook vanuit andere sectoren en de wereld als geheel.

Ecologisch bekwaam

2. Je realiseert educatieve trajecten op basis van ontwerpprincipes van Leren voor Duurzame Ontwikkeling.
4. Je herkent patronen en verbanden vanuit de persoonlijke relatie met je directe (werk)omgeving en de wereld om je heen en past zo de principes van systeemdenken toe.
5. Je werkt op basis van duurzame ontwikkelingsdoelen (SDG's) aan je eigen professionele ontwikkeling.

Kennisbasis Generiek PVOB

Domein A: Didactisch handelen van de docent

- A1: Opvattingen over leren en leerconcepten
- A2: Onderwijsconcepten
- A3: Hersenen en leren
- A4: Leer- en motivatieprocessen
- A5: Begeleiden van leerprocessen
- A6: Hanteren van doelen
- A7: Ontwerpen van onderwijs
- A8: Toetsen en evalueren

Domein B: Pedagogisch handelen van de docent

- B3: Pedagogisch klimaat in school en klas
- B4: Leerlingbegeleiding
- B5: Ontwikkelingstheorieën

Domein C: Professioneel handelen van de docent

- C3: Persoonlijke professionele ontwikkeling
- C4: Onderzoekend vermogen
- C6: ICT-vaardigheden in de onderwijscontext

Kennisbasis Vak PVOB

n.v.t.

HVPB: Verzorgen van pedagogisch leerklimaat in beroepsgericht vak

Samengestelde Beroepssituatie KEVW-KEDW

Werktitel	Pedagogisch leerklimaat	Studiejaar	2022-2023
Fase	Hoofdphase	Vastgesteld	01-07-2022

Karakteristiek HVPB

Een docent-kennismanager BGV zorgt bij de organisatie, voorbereiding en uitvoering van praktische leersituaties en/of lessen met activerende didactiek voor een pedagogisch klimaat dat aansluit bij de ontwikkeling, behoeften en cultuur van adolescenten. Daarbij stemt de docent tevens af op adolescenten met ontwikkelings- en gedragsproblemen.

Leeruitkomsten HVPB

1. De student begeleidt adolescenten in de context van het beroepsonderwijs zodanig dat de begeleiding aansluit bij hun ontwikkeling, behoeften en cultuur.
2. De student motiveert lerenden in de context van een beroepsgericht vak, waarbij hij rekening houdt met verschillende onderwijsbehoeften van lerenden en waarbij hij lerenden motiveert en stimuleert met elkaar samen te werken.
3. De student signaleert in de context van het doceren in een beroepsgericht vak ontwikkelings- en gedragsproblemen en zoekt indien nodig met behulp van collega's of andere deskundigen oplossingen of verwijst door.

Toetsing HVPB

Code	Naam Onderwijsproduct en deelproducten	Relatie leeruitkomst	Toetsvorm	Schaal	Voorlopige credits	Definitieve credits
HVPB	Verzorgen van pedagogisch leerklimaat in beroepsgericht vak			B/NB		13
HVPB-1	<i>Pedagogisch handelen in beroepspraktijk</i>	1, 2, 3	Productbeoordeling	B/NB	7	
HVPB-2	<i>Ontwikkelingspsychologie</i>	1, 2, 3	Schriftelijke toets	Cijfer	4	
HVPB-3	<i>HVPB Werkplekparticipatie</i>	n.v.t.	Werkplekbeoordeling	B/NB	2	

Bekwaamheidseisen HVPB

Vakinhoudelijk bekwaam

n.v.t.

Vakdidactisch bekwaam

n.v.t.

Pedagogische bekwaam

1. Je kunt een klimaat creëren waarin lerenden zich veilig kunnen ontwikkelen.
2. Je kunt jongeren begeleiden naar meer zelfstandigheid.
3. Je bent in staat om loopbaan- gesprekken te voeren en een loopbaangerichte leeromgeving te creëren.
4. Je kunt jongeren begeleiden in hun sociaal – emotionele en morele ontwikkeling.
5. Je werkt vanuit een pedagogische visie met pedagogische tact.
6. Je kunt je eigen grenzen bepalen.

Beroepsdomein bekwaam

n.v.t.

Ecologisch bekwaam

2. Je realiseert educatieve trajecten op basis van ontwerpprincipes van Leren voor Duurzame Ontwikkeling.
4. Je herkent patronen en verbanden vanuit de persoonlijke relatie met je directe (werk)omgeving en de wereld om je heen en past zo de principes van systeemdenken toe.
5. Je werkt op basis van duurzame ontwikkelingsdoelen (SDG's) aan je eigen professionele ontwikkeling.

Kennisbasis Generiek HVPB

Domein A: Didactisch handelen van de docent

- A1: Opvattingen over leren en leerconcepten
- A2: Onderwijsconcepten
- A3: Hersenen en leren
- A4: Leer- en motivatieprocessen
- A5: Begeleiden van leerprocessen
- A6: Hanteren van doelen
- A7: Ontwerpen van onderwijs
- A8: Toetsen en evalueren

Domein B: Pedagogisch handelen van de docent

- B3: Pedagogisch klimaat in school en klas
- B4: Leerlingbegeleiding
- B5: Ontwikkelingstheorieën

Domein C: Professioneel handelen van de docent

- C3: Persoonlijke professionele ontwikkeling
- C4: Onderzoekend vermogen
- C6: ICT-vaardigheden in de onderwijscontext

Kennisbasis Vak HVPB

n.v.t.

HBEG: Begeleiden van leerlingen en leergroepen in beroepsdomein



Samengestelde Beroepssituatie KEVW-KEDW

Werktitel	Begeleiden	Studiejaar	2022-2023
Fase	Hoofdfase	Vastgesteld	01-07-2022

Karakteristiek HBEG

Een docent-kennismanager BGV begeleidt leerlingen via mentoraat, loopbaanbegeleiding en beroepspraktijkbegeleiding op weg naar hun plek in de complexe en diverse maatschappij. Tevens coacht en begeleidt de docent-kennismanager BGV leergroepen van gedeelde sturing naar leerlingsturing. Dit betekent het uitlokken, begeleiden en bewaken van leerprocessen.

Leeruitkomsten HBEG

1. De student bereidt over een langere periode in de context van het doceren in een beroepsgericht vak leersituaties voor waarbij de lerenden door samenwerkend, actief en zelfregulerend leren de gestelde leerdoelen behalen en voert deze uit.
2. De student observeert lerenden in de context van het doceren in een beroepsgericht vak en speelt van daaruit in op de verschillen in leer- en samenwerkingsvaardigheden, zodat zij optimaal ondersteund worden in hun leerproces.
3. De student voert loopbaangesprekken en begeleidingsgesprekken met coachende vaardigheden met lerenden in de context van het beroepsonderwijs.

Toetsing HBEG

Code	Naam Onderwijsproduct en deelproducten	Relatie leeruitkomst	Toetsvorm	Schaal	Voorlopige credits	Definitieve credits
HBEG	Begeleiden van leerlingen en leergroepen in het beroepsdomein			B/NB		13
HBEG-1	<i>Lesbeoordeling HBEG</i>	1, 2, 3	Observatie en reflectie	B/NB	7	
HBEG-2	<i>Gespreksanalyse</i>	1, 2, 3	Presentatiebeoordeling	B/NB	4	
HBEG-3	<i>HBEG Werkplekparticipatie</i>	n.v.t.	Werkplekbeoordeling	B/NB	2	

Bekwaamheidseisen HBEG

Vakinhoudelijk bekwaam

n.v.t.

Vakdidactisch bekwaam

1. Je kunt onderwijs voorbereiden.
2. Je kunt onderwijs uitvoeren en organiseren.
3. Je kunt onderwijs evalueren en ontwikkelen.
4. Vormgeven aan professionele ontwikkeling.

Pedagogische bekwaam

1. Je kunt een klimaat creëren waarin lerenden zich veilig kunnen ontwikkelen.
2. Je kunt jongeren begeleiden naar meer zelfstandigheid.
3. Je bent in staat om loopbaan- gesprekken te voeren en een loopbaangerichte leeromgeving te creëren.
4. Je kunt jongeren begeleiden in hun sociaal – emotionele en morele ontwikkeling.
5. Je werkt vanuit een pedagogische visie met pedagogische tact.
6. Je kunt je eigen grenzen bepalen.

Beroepsdomein bekwaam

n.v.t.

Ecologisch bekwaam

4. Je herkent patronen en verbanden vanuit de persoonlijke relatie met je directe (werk)omgeving en de wereld om je heen en past zo de principes van systeemdenken toe.

Kennisbasis Generiek HBEG

Domein A: Didactisch handelen van de docent

- A1: Opvattingen over leren en leerconcepten
- A2: Onderwijsconcepten
- A3: Hersenen en leren
- A4: Leer- en motivatieprocessen
- A5: Begeleiden van leerprocessen
- A6: Hanteren van doelen
- A7: Ontwerpen van onderwijs
- A8: Toetsen en evalueren

Domein B: Pedagogisch handelen van de docent

- B3: Pedagogisch klimaat in school en klas
- B4: Leerlingbegeleiding
- B5: Ontwikkelingstheorieën

Domein C: Professioneel handelen van de docent

- C3: Persoonlijke professionele ontwikkeling
- C4: Onderzoekend vermogen
- C6: ICT-vaardigheden in de onderwijscontext

Kennisbasis Vak HBEG

n.v.t.

AOOL: Ontwerpen en ontwikkelen van leertrajecten in het beroepsdomein



Samengestelde Beroepssituatie KEVW-KEDW

Werktitel	Ontwerpen leertrajecten	Studiejaar	2022-2023
Fase	Afstudeerfase	Vastgesteld	01-07-2022

Karakteristiek AOOL

Een docent-kennismanager BGV ontwerpt en ontwikkelt op een planmatige manier een leertraject en draagt bij aan onderwijsvernieuwingen en/of ontwikkelingen in het beroepenveld.

Leeruitkomsten AOOL

1. De student ontwikkelt met behulp van een ontwerpmethodiek een leertraject over een innovatief thema in de sector.

Toetsing AOOL

Code	Naam Onderwijsproduct en <i>deelproducten</i>	Relatie leeruitkomst	Toetsvorm	Schaal	Voorlopige credits	Definitieve credits
AOOL	Ontwerpen en ontwikkelen van leertrajecten in het beroepsdomein			B/NB		13
AOOL-1	<i>Leertraject</i>	1	Productbeoordeling	B/NB	7	
AOOL-2	<i>Verantwoording onderwijskundig ontwerp</i>	1	Productbeoordeling	B/NB	4	
AOOL-3	<i>AOOL Werkplekparticipatie</i>	n.v.t.	Werkplekbeoordeling	B/NB	2	

Vakinhoudelijk bekwaam

2. Je kunt leerinhouden samenstellen/ bewerken en een opbouw van die leerinhouden kiezen zodat lerenden die leerinhoud kunnen leren.
3. Je kunt leerinhouden verbinden aan betekenisvolle context.

Vakdidactisch bekwaam

1. Je kunt onderwijs voorbereiden.
2. Je kunt onderwijs uitvoeren en organiseren.
3. Je kunt onderwijs evalueren en ontwikkelen.
4. Vormgeven aan professionele ontwikkeling.

Pedagogische bekwaam

4. Je kunt jongeren begeleiden in hun sociaal – emotionele en morele ontwikkeling.
5. Je werkt vanuit een pedagogische visie met pedagogische tact.

Beroepsdomein bekwaam

1. Je hebt operationele en tactische kennis van het beroepsdomein en van vaardigheden en inzichten die daarbij horen.
2. Je signaleert innovaties en ontwikkelingen in het beroepsdomein, de keten of bedrijfstak en vertaalt die in bedrijfsprocessen.
4. Je geeft vorm aan betekenisvol onderwijs (lerenden werken actief samen aan betekenisvolle opdrachten).
5. Je voert gesprekken met vakgenoten in het beroepsdomein over het leren van verschillende doelgroepen in de praktijk, en weet dit te verbinden met de theorie.
6. Je bent bewust ondernemend, creatief en denkt buiten kaders, ook vanuit andere sectoren en de wereld als geheel.

Ecologisch bekwaam

1. Je handelt bewust om je invloed uit te oefenen op sociale en ecologische systemen en om duurzame ontwikkeling te bevorderen.
2. Je realiseert educatieve trajecten op basis van ontwerpprincipes van Leren voor Duurzame Ontwikkeling.
4. Je herkent patronen en verbanden vanuit de persoonlijke relatie met je directe (werk)omgeving en de wereld om je heen en past zo de principes van systeemdenken toe.
5. Je werkt op basis van duurzame ontwikkelingsdoelen (SDG's) aan je eigen professionele ontwikkeling.

Kennisbasis Generiek AOOL

Domein A: Didactisch handelen van de docent

- A1: Opvattingen over leren en leerconcepten
- A2: Onderwijsconcepten
- A4: Leer- en motivatieprocessen
- A6: Hanteren van doelen
- A7: Ontwerpen van onderwijs
- A8: Toetsen en evalueren

Domein B: Pedagogisch handelen van de docent

- B1: School in de pluriforme maatschappij
- B2: Pedagogische functie van de school
- B3: Pedagogisch klimaat in school en klas

Domein C: Professioneel handelen van de docent

- C1: Ontwikkelingen in het onderwijs
- C4: Onderzoekend vermogen
- C6: ICT-vaardigheden in de onderwijscontext

Kennisbasis Vak AOOL

n.v.t.

ALBO: Loopbaanontwikkeling Afstudeerfase



Loopbaanontwikkeling

Werktitel	LBO Afstudeerfase	Studiejaar	2022-2023
Fase	Afstudeerfase	Vastgesteld	01-07-2022

Karakteristiek ALBO

Studieloopbaanbegeleiding

Studieloopbaanbegeleiding (SLB) is een belangrijke schakel binnen de opleiding. Het doel van studieloopbaanbegeleiding is ervoor te zorgen dat de student de studie succesvol afrondt binnen de gestelde termijn, zijn/haar talenten ontwikkelt en optimaal op de toekomst is voorbereid. Bij studieloopbaanbegeleiding staat de professionele ontwikkeling centraal in relatie tot de bijbehorende bekwaamheidseisen.

Studieloopbaanbegeleiding richt zich op drie pijlers van loopbaanontwikkeling:

1. Begeleiding bij studievoortgang: begeleiding bij het plannen, het leren studeren en het zicht houden op de studievoortgang.
2. Loopbaanbegeleiding: begeleiding bij de verdere ontwikkeling van loopbaancompetenties om bewuste (studie)loopbaankeuzes te maken die bij je passen als basis voor een leven lang ontwikkelen.
3. Begeleiding bij professionele ontwikkeling: begeleiding bij de ontwikkeling van de AHW-bekwaamheden en de (verdere) ontwikkeling van professioneel handelen.

Professionele Identiteit

Werken als professioneel docent (of kennismanager) vereist inzicht in en visie op de eigen professionele identiteit. Zowel op micro-, meso- als op macro-niveau vereisen eigenschappen als inzet en initiatief, persoonlijke ontwikkeling, het omgaan met morele dilemma's als ook met werkdruk het nodige inzicht en reflecterend vermogen. Communicatie met alle werklagen van de organisatie in het kader van leiding geven en delegeren is van wezenlijk belang, evenals een brede inzetbaarheid en veranderingsbereidheid. Het onder woorden kunnen brengen van een heldere visie op het eigen professioneel functioneren is van cruciaal belang. In de afstudeerfase ligt hierbij de nadruk op de visieontwikkeling op professioneel functioneren.

Leeruitkomsten ALBO

Studieloopbaanbegeleiding

1. De student kan sturing geven aan zijn (studie)loopbaan, op basis van reflectie op zijn kwaliteiten en motieven in relatie tot de beroepscontext en de ontwikkelingen hierin.
2. De student kan planmatig werken aan de eigen professionele ontwikkeling door kritisch te kijken naar het eigen handelen vanuit een onderzoekende, resultaat- en ontwikkelingsgerichte houding en dit te vertalen naar ontwikkelingsgerichte acties.

Professionele Identiteit

3. De student kan zijn professioneel en ethisch handelen in de beroepscontext vanuit een persoonlijke visie expliciteren en verantwoorden en kan zich hier blijvend in ontwikkelen.

Toetsing ALBO

Code	Naam Onderwijsproduct en deelproducten	Relatie leeruitkomst	Toetsvorm	Schaal	Voorlopige credits	Definitieve credits
ALBO	Loopbaanontwikkeling afstudeerfase			B/NB		4
ALBO-SLB	Studieloopbaanbegeleiding afstudeerfase	1,2	Participatie	B/NB	2	
ALBO-PI	Visiedocument	3	Participatie	B/NB	2	

Bekwaamheidseisen ALBO

Vakinhoudelijk bekwaam

n.v.t.

Vakdidactisch bekwaam

4. Vormgeven aan professionele ontwikkeling.

Pedagogische bekwaam

n.v.t.

Beroepsdomein bekwaam

n.v.t.

Ecologisch bekwaam

1. Je handelt bewust om je invloed uit te oefenen op sociale en ecologische systemen en om duurzame ontwikkeling te bevorderen.
4. Je herkent patronen en verbanden vanuit de persoonlijke relatie met je directe (werk)omgeving en de wereld om je heen en past zo de principes van systeemdenken toe.
5. Je werkt op basis van duurzame ontwikkelingsdoelen (SDG's) aan je eigen professionele ontwikkeling.

Kennisbasis Generiek ALBO

Domein A: Didactisch handelen van de docent

n.v.t.

Domein B: Pedagogisch handelen van de docent

n.v.t.

Domein C: Professioneel handelen van de docent

C3: Persoonlijke professionele ontwikkeling
C5: Professionele identiteit

Kennisbasis Vak ALBO

n.v.t.