

Curriculumoverzicht  
Docent en Kennismanager Dienstverlening en  
Producten  
Studiejaar 2022-2023  
Croho: 39301



# Inhoudsopgave

## Inhoud

Inhoudsopgave .....	2
Docent en kennismanager Beroepsgericht vak Aeres Hogeschool Wageningen .....	3
1 Beroepsperspectief voor de Bachelor opleiding Docent en kennismanager .....	3
2 Onderwijsmodel van de Bachelor opleiding Docent en kennismanager .....	5
3a Inhoud van de Bachelor opleiding Docent en kennismanager D&P route 1 .....	7
3b Inhoud van de Bachelor opleiding Docent en kennismanager D&P route 2 .....	8
3c Inhoud van de Bachelor opleiding Docent en kennismanager D&P route 3 .....	9
PBVA-DP: Basisvakken en schakelen Dienstverlening en Producten .....	10
PDBV-DP: Deskundigheidsontwikkeling in beroepsgericht vak Dienstverlening en Producten .....	13
PVOB: Verzorgen van onderwijsleersituaties in beroepsgericht vak .....	16
PRHB-DP: Responsief handelen in het beroepsdomein Dienstverlening en Producten .....	19
PLBO: Loopbaanontwikkeling Propedeuse .....	22
PBPO: Brede professionele ontwikkeling Propedeuse .....	24
HSWL: Samen werken en leren in organisaties .....	26
HVPB: Verzorgen van pedagogisch leerklimaat in beroepsgericht vak .....	29
HBEG: Begeleiden van leerlingen en leergroepen in beroepsdomein .....	31
HFKV-DP: Inzetten van fundamentele kennis in beroepsgericht vak Dienstverlening en Producten .....	33
HPVK-DP: Professionaliseren in beroepsgericht vak Dienstverlening en Producten .....	36
HLBO: Loopbaanontwikkeling Hoofd fase .....	39
HBPO: Brede professionele ontwikkeling Hoofd fase .....	41
AOLB: Ontwikkelen van leertrajecten voor het beroepsdomein .....	43
ASPV-DP: Specialiseren in beroepsgericht vak Dienstverlening en Producten .....	46
AUOP: Uitvoeren van onderzoek in eigen praktijk .....	49
KOOI: Ontwerpen van duurzame oplossingen en innovaties .....	51
KMUO: Ontwikkelen en uitvoeren van leeractiviteiten in multiculturele omgeving .....	53
KLLL: Ontwikkelen van leven lang leren voor mens en organisatie .....	56
KKNM: Ontwikkelen van kennis met behulp van nieuwe media .....	58
KLIR: Organiseren en begeleiden van leren in de regio .....	60
KIBK: Inzetten van beroeps-domeinkennis in kennismagementrollen .....	62
KBBS: Begeleiden in bijzondere situaties .....	64
ALBO: Loopbaanontwikkeling Afstudeerfase .....	66
ABPO: Brede professionele ontwikkeling Afstudeerfase .....	68

# Docent en kennismanager Beroepsgericht vak

## Aeres Hogeschool Wageningen

Beroepsperspectief, onderwijsmodel en inhoud van de Bachelor lerarenopleidingen

### 1 Beroepsperspectief voor de Bacheloropleiding Docent en kennismanager

Aeres Hogeschool Wageningen (AHW) biedt drie Bachelor tweedegraads lerarenopleidingen aan waarin studenten worden opgeleid tot (v)mbo docent beroepsgerichte vakken en kennismanager:

- Docent en Kennismanager Groene Sector
- Docent en Kennismanager Consumptieve Techniek
- Docent en Kennismanager Dienstverlening en producten

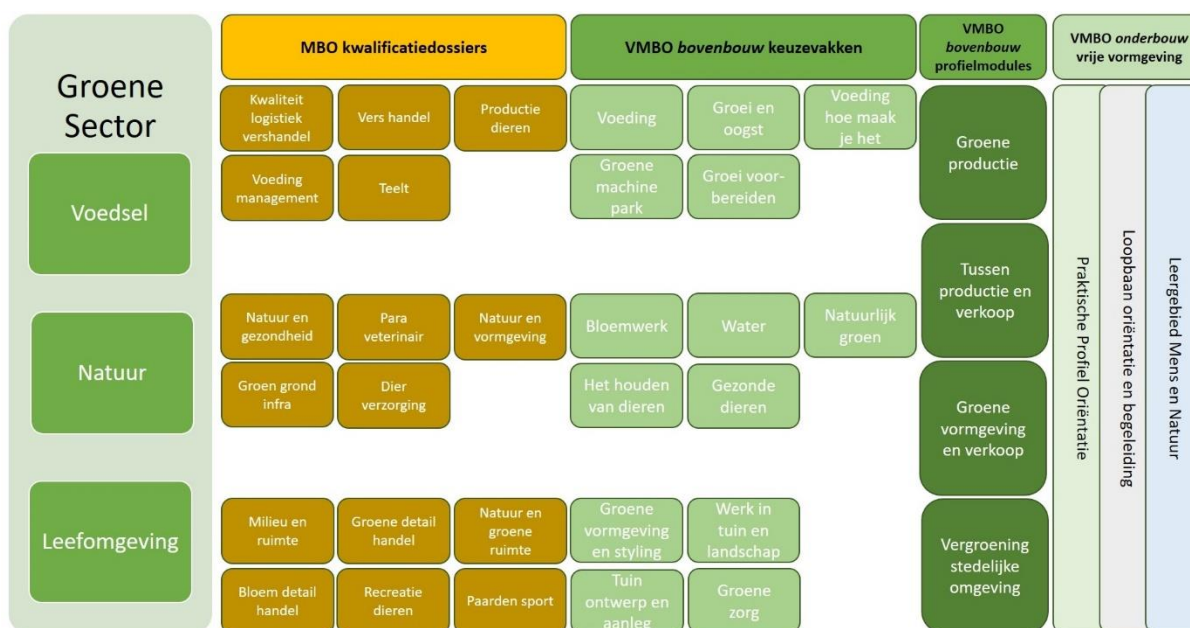
In het vmbo betreft dit een bevoegdheid voor respectievelijk:

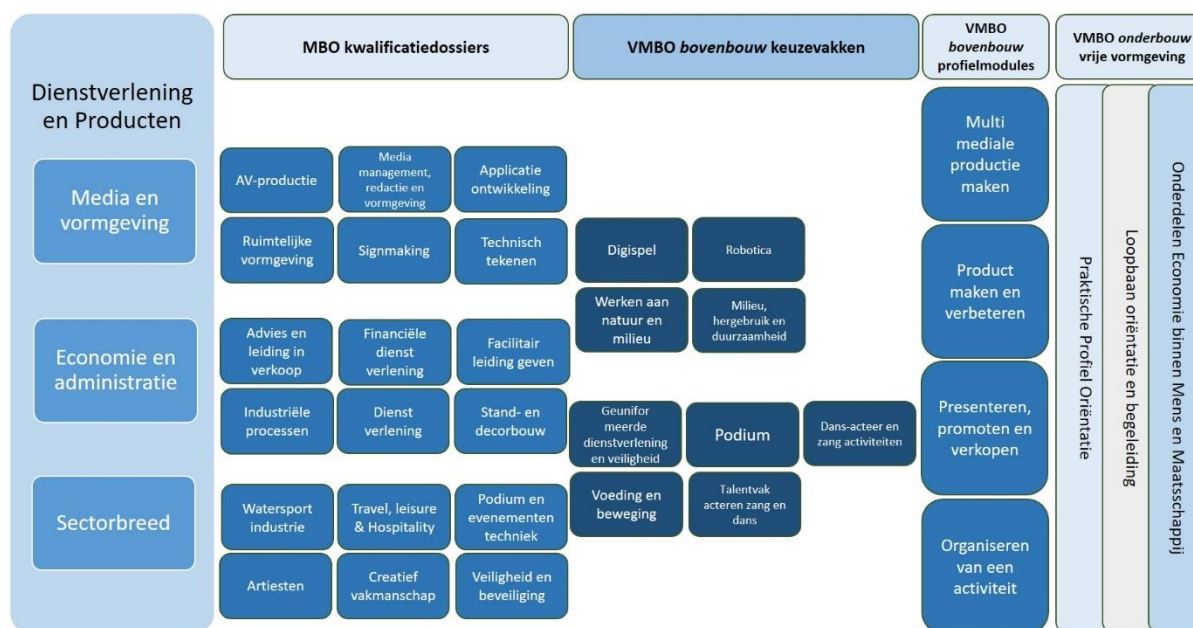
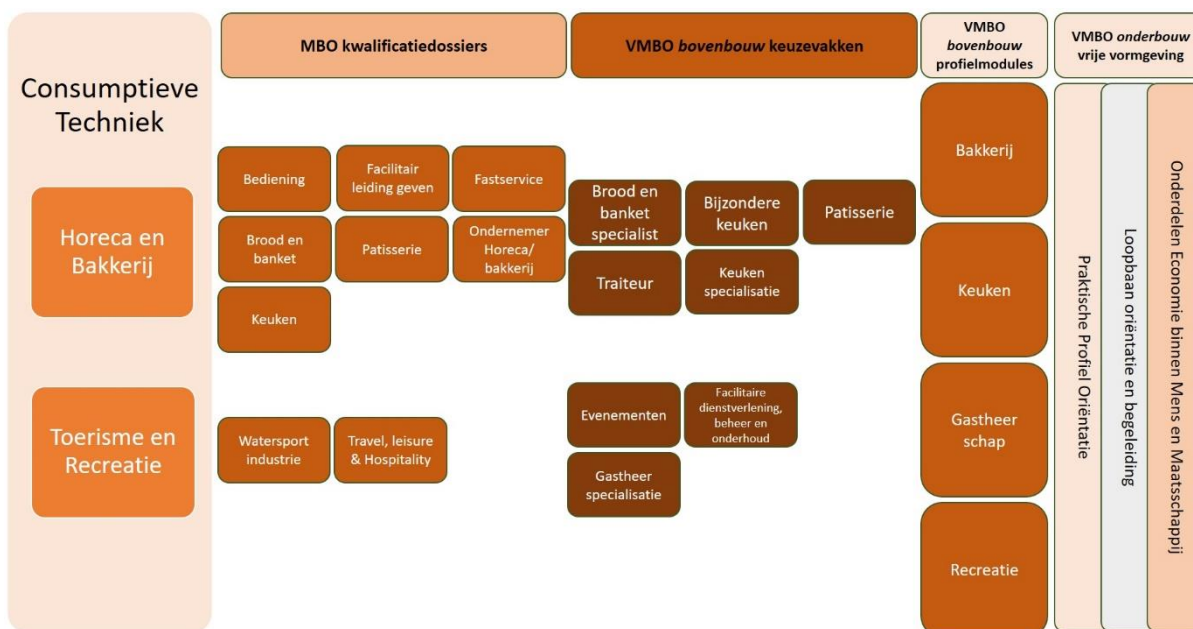
- het beroepsgerichte profiel 'Groen'
- het beroepsgerichte profiel 'Horeca, Bakkerij en Recreatie'
- het beroepsgerichte profiel 'Dienstverlening en Producten'

In het mbo betreft dit een bevoegdheid of aanstelbaarheid in de domeinen:

- Voedsel, Natuur en Leefomgeving
- Horeca & Bakkerij en Toerisme & Recreatie
- Media & Vormgeving, Economie & Administratie en Sectorbreed.

Naast de hierboven genoemde vakinhoudelijke onderdelen in vmbo en mbo is er met name in het vmbo veel inrichtingsvrijheid in het onderwijs. Afgestudeerden van AHW geven daardoor in meer vakken les dan alleen in de hiervoor genoemde beroepsgerichte profielen. In onderstaande schema's is weergegeven in welke onderwijssector en welke type vak de AHW-afgestudeerden als docent inzetbaar zijn.





### Hybride- en circulaire carrière en rol kennismanager

De opleiding 'Docent en Kennismanager' is sterk gericht op het leren in de authentieke context, de leerwerkplek. Deze opleiding onderscheidt zich van andere tweedegraadslerarenopleidingen door de sterke gerichtheid op de beroepspraktijk waarbij theorie ondersteunend is. Vanwege de beroepsgerichte inhoud van de opleiding is samenwerking met en opleiden in het beroepsdomein (bedrijfsleven en maatschappelijke organisaties) net zo belangrijk als samenwerken en opleiden in het beroepsonderwijs. Daarmee wordt een basis gelegd voor een loopbaan als *hybride docent* (werken als docent in beroepsonderwijs en als kennismanager in een bedrijf) of een loopbaan met een *circulaire carrière* (afwisselend periodes werken binnen en buiten het onderwijs).

Ongeveer een kwart van de afgestudeerden vindt een baan in een educatieve setting buiten het beroepsonderwijs. Zij gaan aan de slag als kennismanager in de beroepssector van hun opleiding.

## 2 Onderwijsmodel van de Bacheloropleiding Docent en kennismanager

### Doelstelling

Met ons onderwijs willen we de *Leerkracht* van de student, van organisaties en de hele maatschappij vergroten. We geloven in duurzame ontwikkeling van het individu en van de omgevingen en systemen waarin een individu zich beweegt. Onze afgestudeerden hebben niet alleen hun eigen *Leerkracht* vergroot – zij vergroten ook de *Leerkracht* van hun leerlingen en hun omgeving en dragen daarmee bij aan de duurzame ontwikkeling van hun school, het beroepsonderwijs en beroepsdomein, en daarmee aan duurzame ontwikkeling van onze maatschappij.

### Bekwaamheden

Aan het Bachelor getuigschrift ‘Docent en Kennismanager’ is een (tweedegraads) onderwijsbevoegdheid gekoppeld. Om deze onderwijsbevoegdheid te behalen moeten afgestudeerden wettelijk aan drie bekwaamheidseisen voldoen. AHW heeft daar nog twee extra bekwaamheidseisen aan toegevoegd die de unieke beroepsgerichtheid en de AHW basisfilosofie “Ecologische Intelligentie” weergeven.

Een student werkt in de opleiding aan de ontwikkeling van vijf bekwaamheden:

Vakinhoudelijk bekwaam	Wettelijke Bekwaamheidseisen
Vakdidactisch bekwaam	
Pedagogisch bekwaam	
Beroepsdomein bekwaam	AHW Bekwaamheidseisen
Ecologisch bekwaam	

### Het onderwijsmodel

Het onderwijsmodel is opgebouwd uit verschillende bouwstenen die zijn afgeleid van het beroep van docent en het beroep van kennismanager en zijn vertaald naar onderwijsseenheden: de beroepssituaties (BS-en).

Een beroepssituatie is een ‘onderwijseenheid’ waarin studenten lessen volgen, leren op de werkplek, opdrachten uitvoeren en zelfstudie doen.

De beroepssituatie (BS) is een herkenbare en betekenisvolle situatie uit de beroepspraktijk waarin een student werkt aan één of meerdere bekwaamheidseisen.

Iedere beroepssituatie is beschreven in een BS-beschrijving met daarin een karakteristiek van de beroepssituatie, de leeruitkomsten voor de onderwijseenheid, de koppeling aan kennisbasis en de bijdrage aan de ontwikkeling van één of meer bekwaamheden.

De inhoudelijke onderdelen en ondersteunende theorieën die in een BS aan bod komen hebben een oorsprong in één van de twee kennisbases die voor de opleiding beschreven zijn. De generieke kennisbasis betreft alle onderwijskundige inhouden geldend voor alle tweedegraadslerarenopleidingen in Nederland. In de vakspecifieke kennisbasis voor de Groene sector, consumptieve techniek en dienstverlening en producten is de vakinhoudelijke kennis en vaardigheden van de opleiding beschreven.

De opleiding kent drie fasen. Iedere fase bestaat uit een aantal beroepssituaties met daarnaast begeleidings- en ontwikkelingsonderdelen die de student begeleiden in de ontwikkeling van bekwaamheden:

- Loopbaanontwikkeling (LBO): studieloopbaanbegeleiding (SLB) en ontwikkeling van professionele identiteit (PI)
- Brede Professionalisering (BPO): verdiepende thema's en keuzeactiviteiten ter ondersteuning en verbreding van de bekwaamheidsontwikkeling

### Studieroutes D&P

De opleiding wordt in 2020-2021 aangeboden in verschillende studieroutes voor deeltijdstudenten:

Route 1: route voor instromende studenten met een eerder behaalde onderwijsbevoegdheid (indicatiestudieduur 1,5 jaar)

Route 2: route voor instromende studenten met een verwante vooropleiding MBO/HO, aantoonbaar HBO niveau én werkervaring en baan in de rol van docent D&P (indicatiestudieduur 2,5 jaar)

Route 3: route voor instromende studenten met een verwante vooropleiding (indicatiestudieduur 3,5 jaar)

### De uitvoering van het onderwijs

Studenten zijn gedurende een studieweek afwisselend bezig met leeractiviteiten binnen AHW en werkplekieren in het beroepsonderwijs of beroepsdomein. We onderscheiden 3 typen leeractiviteiten:

Flankerend Onderwijs	Georganiseerde leertijd waarmee studenten algemene kennis en vaardigheden opdoen die die nodig zijn om de taken en rollen als professional uit te kunnen voeren. Flankerend onderwijs kan o.a. bestaan uit lessen, werkcolleges, practica, intervisie, trainingen en simulaties.
Werkplekieren	Werkplekieren is leren en participeren in een authentieke beroepssituatie. Het is een op ervaringen gebaseerd actief, constructief en grotendeels zelfgestuurd leerproces. De student is bezig in rollen en taken die behoren bij de betreffende beroepssituatie.
Loopbaanontwikkeling	Ondersteuning en ontwikkeling van professionele en persoonlijke ontwikkeling door o.a. begeleidingsbijeenkomsten, individuele reflectiegesprekken, visieontwikkeling en de opbouw van een individueel portfolio.

### Toetsing

De afronding van een beroepssituatie vindt plaats door toetsing waaruit blijkt of de student voldoet aan de bijbehorende leeruitkomsten. Deze leeruitkomsten zijn beschreven op niveau van het handelen in de beroepssituatie. Per beroepssituatie bestaat de toetsing uit een bewijs van werkplekparticipatie, een beroepsproduct en één of twee op kennis gerichte toetsen of opdrachten.

De afronding van een fase vindt plaats middels een faseassessment. In dit assessment laat de student, aan de hand van reflecties op bewijzen, zien dat er in de achterliggende fase voldoende ontwikkeling heeft plaatsgevonden op de vijf bekwaamheden. De loopbaanontwikkeling ondersteunt de voorbereiding op dit faseassessment.

### 3a Inhoud van de Bacheloropleiding Docent en kennismanager D&P route 1

Onderstaande tabel geeft een overzicht van het curriculum (beroepssituaties en begeleidings- en ontwikkelingsonderdelen) per fase. De opleidingsroute (planning en roostering) staat omschreven in een apart document, beschikbaar bij de servicedocumenten in canvas.

<b>D&amp;P route 1 (geldend voor studenten vanaf startcohort 21-22)</b> studenten met een eerder behaalde onderwijsbevoegdheid (indicatiestudieduur 1,5 jaar)		
<b>Propedeuse Fase: 60 credits</b>	<b>Hoofdfase: 90 credits</b>	<b>Afstudeerfase: 90 credits</b>
VSP: Vrijstelling P-fase 34 ec	VSH: Vrijstelling H-fase 64 ec	VSA: Vrijstelling A-fase 69 ec
PBVA: Basisvakken en schakelen	HFKV: Inzetten van fundamentele kennis in beroepsgericht vak	AOLB: Ontwikkelen van leertrajecten voor het beroepsdomein
PDBV: Deskundigheidsontwikkeling in beroepsgericht vak	HPVK: Professionaliseren in beroepsgericht vak	
		Loopbaanontwikkeling (LBO) Afstudeerfase
		Brede professionele ontwikkeling (BPO) Afstudeerfase
		<b>Afstudeerfase Assessment</b>

### 3b Inhoud van de Bacheloropleiding Docent en kennismanager D&P route 2

Onderstaande tabel geeft een overzicht van het curriculum (beroepssituaties en begeleidings- en ontwikkelingsonderdelen) per fase. De opleidingsroute (planning en roostering) staat omschreven in een apart document, beschikbaar bij de servicedocumenten in canvas.

<b>D&amp;P route 2 (geldend voor studenten vanaf startcohort 22-23)</b>		
route voor instromende studenten met een verwante vooropleiding MBO/HO, aantoonbaar HBO niveau én werkervaring en baan in de rol van docent D&P (indicatiestudieduur 2,5 jaar)		
<b>Propedeuse Fase: 60 credits</b>	<b>Hoofdfase: 90 credits</b>	<b>Afstudeerfase: 90 credits</b>
VSP: Vrijstelling P-fase 20 ec	VSH: Vrijstelling H-fase 26 ec	VSA: Vrijstelling A-fase 39 ec
PBVA: Basisvakken en schakelen	HVPB: Verzorgen van pedagogisch leerklimaat in beroepsgericht vak	AOLB: Ontwikkelen van leertrajecten voor het beroepsdomein
PDBV: Deskundigheidsontwikkeling in beroepsgericht vak	HBEG: Begeleiden van leerlingen en leergroepen in beroepsgericht vak	AUOP: Uitvoeren van onderzoek in eigen praktijk
PVOB: Verzorgen van onderwijsleersituaties in beroepsgericht vak	HFKV: Inzetten van fundamentele kennis in beroepsgericht vak	KKNM: Ontwikkelen van kennis met behulp van nieuwe media
	HPVK: Professionaliseren in beroepsgericht vak	
	Loopbaanontwikkeling (LBO) Hoofdfase	Loopbaanontwikkeling (LBO) Afstudeerfase
Brede professionele ontwikkeling (BPO) Propedeuse fase, te behalen: Hogeschooltaal (1 ec)	Brede professionele ontwikkeling (BPO) Hoofdfase	Brede professionele ontwikkeling (BPO) Afstudeerfase
	<b>Hoofdfase Assessment</b>	<b>Afstudeerfase Assessment</b>



### 3c Inhoud van de Bacheloropleiding Docent en kennismanager D&P route 3

Onderstaande tabel geeft een overzicht van het curriculum (beroepssituaties en begeleidings- en ontwikkelingsonderdelen) per fase. De opleidingsroute (planning en roostering) staat omschreven in een apart document, beschikbaar bij de servicedocumenten in canvas.

<b>D&amp;P route 3 (geldend voor studenten vanaf startcohort 21-22)</b> route voor instromende studenten met een verwante vooropleiding (indicatiestudieduur 3,5 jaar)		
<b>Propedeuse Fase: 60 credits</b>	<b>Hoofdfase: 90 credits</b>	<b>Afstudeerfase: 90 credits</b>
PBVA: Basisvakken en schakelen	VSH: Vrijstelling H-fase 13 ec	AOLB: Ontwikkelen van leertrajecten voor het beroepsdomein
PDBV: Deskundigheidsontwikkeling in beroepsgericht vak	HSWL: Samen werken en leren in organisaties	ASPV: Specialiseren in beroepsgericht vak
PVOB: Verzorgen van onderwijsleersituaties in beroepsgericht vak	HVPB: Verzorgen van pedagogisch leerklimaat in beroepsgericht vak	AUOP: Uitvoeren van onderzoek in eigen praktijk
PRHB: Responsief handelen in het beroepsdomein	HBEG: Begeleiden van leerlingen en leergroepen in beroepsgericht vak	BS Keuze 1 of externe minor zie overzicht keuze Beroepssituaties
	HFVK: Inzetten van fundamentele kennis in beroepsgericht vak	BS Keuze 2 of externe minor zie overzicht keuze Beroepssituaties
	HPVK: Professionaliseren in beroepsgericht vak	BS Keuze 3 zie overzicht keuze Beroepssituaties
Loopbaanontwikkeling (LBO) Propedeuse	Loopbaanontwikkeling (LBO) Hoofdfase	Loopbaanontwikkeling (LBO) Afstudeerfase
Brede professionele ontwikkeling (BPO) Propedeuse	Brede professionele ontwikkeling (BPO) Hoofdfase	Brede professionele ontwikkeling (BPO) Afstudeerfase
<b>Propedeuse assessment</b>	<b>Hoofdfase Assessment</b>	<b>Afstudeerfase Assessment</b>

<b>Overzicht Keuze Beroepssituaties</b>	
KOOI	<i>Ontwerpen van duurzame oplossingen en innovaties</i>
KICC	<i>Ontwikkelen en uitvoeren van leeractiviteiten met interculturele communicatie</i>
KLLL	<i>Ontwikkelen van leven lang leren voor mens en organisatie</i>
KKNM	<i>Ontwikkelen van kennis met behulp van nieuwe media</i>
KLIR	<i>Organiseren en begeleiden van leren in de regio</i>
KIBK	<i>Inzetten van beroepsdomeinkennis in kennismanagementrollen</i>
KBBS	<i>Begeleiden in bijzondere situaties</i>

# PBVA-DP: Basisvakken en schakelen Dienstverlening en Producten



Beroepssituatie

<b>Werktitel</b>	Basisvakken	Studiejaar	2022-2023
<b>Fase</b>	Propedeuse	Vastgesteld	01-07-2021

## Karakteristiek PBVA-DP

Voor deze Beroepssituatie is een karakteristiek is niet van toepassing: betreft geen beroepssituatie maar basisvaardigheden en schakelen.

Iedere student doorloopt een eigen 'mix' van basisvakken op basis van vooropleiding. Deficiënties en verschillen in instroom worden hiermee verkleind.

De basisvakken bestaan uit:

Algemene HBO vaardigheden	
Engels	2 ec
Rekenen/Wiskunde	2 ec

Kernvakken (niet in uitvoering 20-21)	
Toegepaste psychologie	3 ec
Economie	3 ec
Technology & Makerseducation	3 ec

Basis beroepsgerichte vak	
Basis beroepsgericht vak	4 tot 13 ec

## Leeruitkomsten PBVA-DP

1. De student beschikt over voldoende basiskennis in algemene HBO vaardigheden, kernvakken en basis beroepsgerichte vak om aan te kunnen sluiten bij de opvolgende studieonderdelen.

## Toetsing PBVA-DP

Code	Naam Onderwijsproduct en deelproducten	Relatie leeruitkomst	Toetsvorm	Schaal	Voorlopige credits	Definitieve credits
<b>PBVA</b>	<b>Basisvakken en schakelen</b>			B/NB		<b>13</b>
<b>PBVA_DP</b>	<b>Dienstverlening &amp; Producten</b>					
PBVA-DP-1	<i>Fysiek product</i>	1	Productbeoordeling	B/NB	7	
PBVA-DP-2.1	<i>Film</i>	1	Productbeoordeling	B/NB	2	
PBVA-DP-2.2	Website	1	Productbeoordeling	B/NB	2	
PBVA-DP-3	<i>PBVA Werkplekparticipatie</i>	n.v.t.	Werkplekbeoordeling	B/NB	2	

## Bekwaamheidseisen PBVA-DP

### Vakinhoudelijk bekwaam

1. Je beheerst de vakinhoud van je onderwijs.

### Vakdidactisch bekwaam

n.v.t.

### Pedagogische bekwaam

n.v.t.

### Beroepsdomein bekwaam

1. Je hebt operationele en tactische kennis van het beroepsdomein en van vaardigheden en inzichten die daarbij horen.
3. Je hebt een goed beeld van de cultuur en de beroepsdilemma's binnen de sector.

### Ecologisch bekwaam

1. Je handelt bewust om je invloed uit te oefenen op sociale en ecologische systemen en om duurzame ontwikkeling te bevorderen.
2. Je realiseert educatieve trajecten op basis van ontwerpprincipes van Leren voor Duurzame Ontwikkeling.
4. Je herkent patronen en verbanden vanuit de persoonlijke relatie met je directe (werk)omgeving en de wereld om je heen en past zo de principes van systeemdenken toe.
5. Je werkt op basis van duurzame ontwikkelingsdoelen (SDG's) aan je eigen professionele ontwikkeling.

## Kennisbasis Generiek PBVA-DP

### Domein A: Didactisch handelen van de docent

n.v.t.

### Domein B: Pedagogisch handelen van de docent

n.v.t.

### Domein C: Professioneel handelen van de docent

n.v.t.

## Kennisbasis Vak PBVA-DP

### Domein 1: Dienstverlening

n.v.t.

### Domein 2: Producten

#### 2.1 Vakkennis

##### 2.1.1 Producten en ICT

##### 2.1.2 Producten en techniek

#### 2.2 Mens

##### 2.2.1 Mens en multimediale productie

##### 2.2.2 Specialistische keuzevakken

#### 2.3 Organisatie

##### 2.3.1 Technische ontwerpvaardigheden

##### 2.3.2 Materiaaltechnologie en duurzaamheid

##### 2.3.3 Producten en systemen

#### 2.4 Vakdidactiek

##### 2.4.1 Vakvaardigheden

##### 2.4.2 Loopbaanoriëntatie

# PDBV-DP: Deskundigheidsontwikkeling in beroepsgericht vak Dienstverlening en Producten



Beroepssituatie

<b>Werktitel</b>	Deskundigheid BGV	<b>Studiejaar</b>	2022-2023
<b>Fase</b>	Propedeuse	<b>Vastgesteld</b>	01-07-2021

## Karakteristiek PDBV-DP

Een docent-kennismanager BGV brengt en houdt eigen vakkennis en vakvaardigheid op peil en kan middels eenvoudig onderzoek nieuwe kennis en vaardigheden uit de sector opdoen.

## Leeruitkomsten PDBV-DP

1. De student voert de primaire processen uit binnen een organisatie in het gekozen domein, verzamelt hierbij vakinhoudelijke informatie van het beroepsgerichte vak in de gekozen studie(richting) en legt informatie vast die noodzakelijk is om betekenisvolle inhoud te geven aan beroepsgericht onderwijs en educatie.

## Toetsing PDBV-DP

Code	Naam Onderwijsproduct en <i>deelproducten</i>	Relatie leeruitkomst	Toetsvorm	Schaal	Voorlopige credits	Definitieve credits
<b>PDBV-DP</b>	<b>Deskundigheid BGV DP</b>			B/NB		<b>13</b>
PDBV-DP-1	Event	1	Productbeoordeling en presentatie	B/NB	7	
PDBV-DP-2.1	Domeintoets DP	1	Casustoets	cijfer	2	
PDBV-DP-2.2	Duurzame voeding	1	Productbeoordeling	B/NB	2	
PDBV-DP-3	PDBV Werkplekparticipatie	n.v.t.	Werkplekbeoordeling	B/NB	2	

## Bekwaamheidseisen PDBV-DP

### Vakinhoudelijk bekwaam

1. Je beheerst de vakinhoud van je onderwijs.
3. Je kunt leerinhouden verbinden aan betekenisvolle context.

### Vakdidactisch bekwaam

1. Je kunt onderwijs voorbereiden.
4. Vormgeven aan professionele ontwikkeling.

### Pedagogische bekwaam

n.v.t.

### Beroepsdomein bekwaam

1. Je hebt operationele en tactische kennis van het beroepsdomein en van vaardigheden en inzichten die daarbij horen.
3. Je hebt een goed beeld van de cultuur en de beroepsdilemma's binnen de sector.
6. Je bent bewust ondernemend, creatief en denkt buiten kaders, ook vanuit andere sectoren en de wereld als geheel.

### Ecologisch bekwaam

1. Je handelt bewust om je invloed uit te oefenen op sociale en ecologische systemen en om duurzame ontwikkeling te bevorderen.
4. Je herkent patronen en verbanden vanuit de persoonlijke relatie met je directe (werk)omgeving en de wereld om je heen en past zo de principes van systeemdenken toe.
5. Je werkt op basis van duurzame ontwikkelingsdoelen (SDG's) aan je eigen professionele ontwikkeling.

## Kennisbasis Generiek PDBV-DP

### Domein A: Didactisch handelen van de docent

n.v.t.

### Domein B: Pedagogisch handelen van de docent

n.v.t.

### Domein C: Professioneel handelen van de docent

n.v.t.

### **Domein 1: Dienstverlening**

#### 1.1 Vakkennis

1.1.1 Organisatie

1.1.2 Event en facilitair

#### 1.2 Mens

1.2.1 Mens en bedrijf

1.2.2 Mens en promotie

1.2.3 Mens en marketing

1.2.4 Mens en verkoop

#### 1.3 Organisatie

1.3.1 Bedrijf en organisatie

1.3.2 Organisatie en hygiëne

1.3.3 Organisatie en facilitaire dienstverlening

1.3.4 Specialisaties (keuzevakken)

#### 1.4 Vakdidactiek

n.v.t.

### **Domein 2: Producten**

n.v.t.

# PVOB: Verzorgen van onderwijsleersituaties in beroepsgericht vak



Samengestelde Beroepssituatie DP

<b>Werktitel</b>	Onderwijsleersituaties	<b>Studiejaar</b>	2022-2023
<b>Fase</b>	Propedeuse	<b>Vastgesteld</b>	01-07-2021

## Karakteristiek PVOB

Een docent-kennismanager BGV organiseert, verzorgt en evalueert onderwijsleersituaties in de rol van onderwijsgevende in het beroepsonderwijs. De docent-kennismanager BGV bereidt steeds een volledig didactisch concept voor, vanuit gedeelde sturing, waarin de activiteit van de leerling voorop staat. Tevens kent de docent-kennismanager BGV de breedte van het vmbo profiel, kan zich naast eigen vakspecialisme verbreden binnen dat profiel en ziet in de buitenwereld mogelijkheden voor de ontwikkeling van keuzevakken.

## Leeruitkomsten PVOB

1. De student bereidt op basis van een didactisch model een correcte les voor in de context van het doceren in beroepsgericht vak uit het domein van de studie, voert deze les uit en evalueert de les met de leerlingen.
2. De student voert deze gestructureerde leersituatie uit waarbij hij een veilige omgeving creëert waar respect is voor elkaar, voorkennis van lerenden activeert en hen motiveert voor het lesonderwerp en stimuleert om zich in onderlinge samenwerking op een actieve manier kennis en vaardigheden eigen maken.
3. De student verdiept zich in de dynamiek van het beroepsdomein en de wijze waarop dat in het beroepsonderwijs vorm krijgt middels keuzevakken (VMBO) en keuzedelen (MBO).
4. De student gebruikt in de context van het doceren in beroepsgericht vak uit het domein van de studie formatieve en summatieve evaluatie-instrumenten om te bepalen of het leerproces goed is verlopen en wat het leerresultaat is en besteedt aandacht aan de transfer van het geleerde.

## Toetsing PVOB

Code	Naam Onderwijsproduct en deelproducten	Relatie leeruitkomst	Toetsvorm	Schaal	Voorlopige credits	Definitieve credits
<b>PVOB</b>	<b>Verzorgen van onderwijsleersituaties in beroepsgericht vak</b>			B/NB		<b>13</b>
PVOB-1	<i>Lesbeoordeling PVOB</i>	1, 2	Observatie en reflectie	B/NB	7	
PVOB-2.1	<i>Contextanalyse</i>	3	Productbeoordeling	B/NB	2	
PVOB-2.2	<i>Evaluatie-instrument</i>	4	Productbeoordeling	B/NB	2	
PVOB-3	<i>PVOB Werkplekparticipatie</i>	n.v.t.	Werkplekbeoordeling	B/NB	2	



## Bekwaamheidseisen PVOB

### Vakinhoudelijk bekwaam

1. Je beheerst de vakinhoud van je onderwijs.
2. Je kunt leerinhouden samenstellen/ bewerken en een opbouw van die leerinhouden kiezen zodat lerenden die leerinhoud kunnen leren.
3. Je kunt leerinhouden verbinden aan betekenisvolle context.

### Vakdidactisch bekwaam

1. Je kunt onderwijs voorbereiden.
2. Je kunt onderwijs uitvoeren en organiseren.
3. Je kunt onderwijs evalueren en ontwikkelen.
4. Vormgeven aan professionele ontwikkeling.

### Pedagogische bekwaam

n.v.t.

### Beroepsdomein bekwaam

1. Je hebt operationele en tactische kennis van het beroepsdomein en van vaardigheden en inzichten die daarbij horen.
3. Je hebt een goed beeld van de cultuur en de beroepsdilemma's binnen de sector.
4. Je geeft vorm aan betekenisvol onderwijs (lerenden werken actief samen aan betekenisvolle opdrachten).
5. Je voert gesprekken met vakgenoten in het beroepsdomein over het leren van verschillende doelgroepen in de praktijk, en weet dit te verbinden met de theorie.
6. Je bent bewust ondernemend, creatief en denkt buiten kaders, ook vanuit andere sectoren en de wereld als geheel.

### Ecologisch bekwaam

2. Je realiseert educatieve trajecten op basis van ontwerpprincipes van Leren voor Duurzame Ontwikkeling.
4. Je herkent patronen en verbanden vanuit de persoonlijke relatie met je directe (werk)omgeving en de wereld om je heen en past zo de principes van systeemdenken toe.
5. Je werkt op basis van duurzame ontwikkelingsdoelen (SDG's) aan je eigen professionele ontwikkeling.

## Kennisbasis Generiek PVOB

### **Domein A: Didactisch handelen van de docent**

- A1: Opvattingen over leren en leerconcepten
- A2: Onderwijsconcepten
- A3: Hersenen en leren
- A4: Leer- en motivatieprocessen
- A5: Begeleiden van leerprocessen
- A6: Hanteren van doelen
- A7: Ontwerpen van onderwijs
- A8: Toetsen en evalueren

### **Domein B: Pedagogisch handelen van de docent**

- B3: Pedagogisch klimaat in school en klas
- B4: Leerlingbegeleiding
- B5: Ontwikkelingstheorieën

### **Domein C: Professioneel handelen van de docent**

- C3: Persoonlijke professionele ontwikkeling
- C4: Onderzoekend vermogen
- C6: ICT-vaardigheden in de onderwijscontext

## Kennisbasis Vak PVOB

n.v.t.

# PRHB-DP: Responsief handelen in het beroepsdomein Dienstverlening en Producten

Beroepssituatie

<b>Werktitel</b>	Responsief handelen	<b>Studiejaar</b>	2022-2023
<b>Fase</b>	Propedeuse	<b>Vastgesteld</b>	01-07-2022

## Karakteristiek PRHB-DP

Een docent-kennismanager BGV kent de breedte van het vmbo profiel, kan zich naast eigen vakspecialisme verbreden binnen dat profiel en ziet in de buitenwereld mogelijkheden voor de ontwikkeling van keuzevakken.

## Leeruitkomsten PRHB-DP

1. De student verdiept zich in de dynamiek van het beroepsdomein en de wijze waarop dat in het beroepsonderwijs vorm krijgt middels keuzevakken (VMBO) en keuzedelen (MBO).
2. De student construeert alleen en in samenwerking met anderen kennis door pro-actief en vanuit verschillende invalshoeken in te gaan op actuele, authentieke problemen en uitdagingen in het beroepsdomein en hierbij gebruik te maken van digitale media.
3. De student geeft betekenisvolle inhoud aan beroepsgericht onderwijs en educatie door zich op de hoogte te stellen van actuele vakkennis, vakvaardigheden en vakmethodieken uit de beroepssector.
4. De student verzorgt een praktische leersituatie m.b.t. een psychomotorische vaardigheid binnen het (V)MBO-profiel, maar buiten het eigen vakgebied, waarbij hij rekening houdt met veiligheid en duurzaamheid.

## Toetsing PRHB-DP

Code	Naam Onderwijsproduct en deelproducten	Relatie leeruitkomst	Toetsvorm	Schaal	Voorlopige credits	Definitieve credits
<b>PRHB-DP</b>	<b>Responsief handelen in het beroepsdomein DP</b>			B/NB		<b>13</b>
PRHB-DP-1	<i>Schoolcontext</i>	1,3	Productbeoordeling	B/NB	7	
PRHB-DP-2.1	<i>Zelfscan</i>	1,2	Productbeoordeling	B/NB	2	
PRHB-DP-2.2	<i>Workshop keuzevakken</i>	4	Productbeoordeling	B/NB	2	
PRHB-DP-3	<i>PRHB Werkplekparticipatie</i>	n.v.t.	Werkplekbeoordeling	B/NB	2	

## Bekwaamheidseisen PRHB-DP

### Vakinhoudelijk bekwaam

1. Je beheerst de vakinhoud van je onderwijs.
2. Je kunt leerinhouden samenstellen/ bewerken en een opbouw van die leerinhouden kiezen zodat lerenden die leerinhoud kunnen leren.
3. Je kunt leerinhouden verbinden aan betekenisvolle context.

### Vakdidactisch bekwaam

1. Je kunt onderwijs voorbereiden.
2. Je kunt onderwijs uitvoeren en organiseren.

### Pedagogische bekwaam

n.v.t.

### Beroepsdomein bekwaam

1. Je hebt operationele en tactische kennis van het beroepsdomein en van vaardigheden en inzichten die daarbij horen.
3. Je hebt een goed beeld van de cultuur en de beroepsdilemma's binnen de sector.
4. Je geeft vorm aan betekenisvol onderwijs (lerenden werken actief samen aan betekenisvolle opdrachten).
5. Je voert gesprekken met vakgenoten in het beroepsdomein over het leren van verschillende doelgroepen in de praktijk, en weet dit te verbinden met de theorie.
6. Je bent bewust ondernemend, creatief en denkt buiten kaders, ook vanuit andere sectoren en de wereld als geheel.

### Ecologisch bekwaam

1. Je handelt bewust om je invloed uit te oefenen op sociale en ecologische systemen en om duurzame ontwikkeling te bevorderen.
2. Je realiseert educatieve trajecten op basis van ontwerpprincipes van Leren voor Duurzame Ontwikkeling.
3. Je gebruikt oplossingen uit de natuur. Je past de natuur toe als model, maatstaf en leermeester.
4. Je herkent patronen en verbanden vanuit de persoonlijke relatie met je directe (werk)omgeving en de wereld om je heen en past zo de principes van systeemdenken toe.
5. Je werkt op basis van duurzame ontwikkelingsdoelen (SDG's) aan je eigen professionele ontwikkeling.

## Kennisbasis Generiek PRHB-DP

### Domein A: Didactisch handelen van de docent

n.v.t.

### Domein B: Pedagogisch handelen van de docent

n.v.t.

### Domein C: Professioneel handelen van de docent

n.v.t.

### **Domein 1: Dienstverlening**

- 1.1 Vakkennis
  - 1.1.2 Event en facilitair
- 1.2 Mens
  - n.v.t.
- 1.3 Organisatie
  - 1.3.2 Organisatie en hygiëne
  - 1.3.4 Specialisaties (keuzevakken)
- 1.4 Vakdidactiek
  - 1.4.1 Vakvaardigheden
  - 1.4.2 Loopbaan en oriëntatie

### **Domein 2: Producten**

- 2.1 Vakkennis
  - n.v.t.
- 2.2 Mens
  - 2.2.2 Specialistische keuzevakken
- 2.3 Organisatie
  - 2.3.1 Technische ontwerpvaardigheden
  - 2.3.2 Materiaaltechnologie en duurzaamheid
- 2.4 Vakdidactiek
  - 2.4.1 Vakvaardigheden
  - 2.4.2 Loopbaanoriëntatie

# PLBO: Loopbaanontwikkeling Propedeuse



## Loopbaanontwikkeling

<b>Werktitel</b>	LBO propedeuse	<b>Studiejaar</b>	2022-2023
<b>Fase</b>	Propedeuse	<b>Vastgesteld</b>	01-07-2022

## Karakteristiek PLBO

Studieloopbaanbegeleiding (SLB) is een belangrijke schakel binnen de opleiding. Het doel van studieloopbaanbegeleiding is ervoor te zorgen dat de student de studie succesvol afrondt binnen de gestelde termijn, zijn/haar talenten ontwikkelt en optimaal op de toekomst is voorbereid. Bij studieloopbaanbegeleiding staat de professionele ontwikkeling centraal in relatie tot de bijbehorende bekwaamheidseisen.

Studieloopbaanbegeleiding richt zich op drie pijlers van loopbaanontwikkeling:

1. Begeleiding bij studievoortgang: begeleiding bij het plannen, het leren studeren en het zicht houden op de studievoortgang.
2. Loopbaanbegeleiding: begeleiding bij de verdere ontwikkeling van loopbaancompetenties om bewuste (studie)loopbaankeuzes te maken die bij je passen als basis voor een leven lang ontwikkelen.
3. Begeleiding bij professionele ontwikkeling: begeleiding bij de ontwikkeling van de AHW-bekwaamheden en de (verdere) ontwikkeling van professioneel handelen.

## Leeruitkomsten PLBO

1. De student kan sturing geven aan zijn (studie)loopbaan, op basis van reflectie op zijn kwaliteiten en motieven in relatie tot de beroepscontext en de ontwikkelingen hierin.
2. De student kan planmatig werken aan de eigen professionele ontwikkeling door kritisch te kijken naar het eigen handelen vanuit een onderzoekende, resultaat- en ontwikkelingsgerichte houding en dit te vertalen naar ontwikkelingsgerichte acties.

## Toetsing PLBO

Code	Naam Onderwijsproduct en <i>deelproducten</i>	Relatie leeruitkomst	Toetsvorm	Schaal	Voorlopige credits	Definitieve credits
<b>PLBO</b>	<b>Studieloopbaanbegeleiding propedeuse</b>			B/NB		<b>2</b>
PLBO	Studieloopbaanbegeleiding propedeuse	1,2	Participatie	B/NB	2	

## Bekwaamheidseisen PLBO

### Vakinhoudelijk bekwaam

n.v.t.

### Vakdidactisch bekwaam

4. Vormgeven aan professionele ontwikkeling.

### Pedagogische bekwaam

5. Je werkt vanuit een pedagogische visie met pedagogische tact.

6. Je kunt je eigen grenzen bepalen.

### Beroepsdomein bekwaam

n.v.t.

### Ecologisch bekwaam

1. Je handelt bewust om je invloed uit te oefenen op sociale en ecologische systemen en om duurzame ontwikkeling te bevorderen.

4. Je herkent patronen en verbanden vanuit de persoonlijke relatie met je directe (werk)omgeving en de wereld om je heen en past zo de principes van systeemdenken toe.

5. Je werkt op basis van duurzame ontwikkelingsdoelen (SDG's) aan je eigen professionele ontwikkeling.

## Kennisbasis Generiek PLBO

### Domein A: Didactisch handelen van de docent

n.v.t.

### Domein B: Pedagogisch handelen van de docent

n.v.t.

### Domein C: Professioneel handelen van de docent

C3: Persoonlijke professionele ontwikkeling

C5: Professionele identiteit

## Kennisbasis Vak PLBO

n.v.t.

# PBPO: Brede professionele ontwikkeling Propedeuse



Brede professionele ontwikkeling

<b>Werktitel</b>	BPO propedeuse	<b>Studiejaar</b>	2022-2023
<b>Fase</b>	Propedeuse	<b>Vastgesteld</b>	01-07-2022

## Karakteristiek PBPO

Brede professionele ontwikkeling betreft verdiepende thema's en keuzeactiviteiten ter ondersteuning en verbreding van de bekwaamheidsontwikkeling.

In de propedeuse wordt PBPO standaard gevuld met de volgende onderdelen:

- Onderzoek en Rapportage
- Hogeschooltaal Nederlands
- Keuzeactiviteit

## Leeruitkomsten PBPO

n.v.t.

## Toetsing PBPO

Code	Naam Onderwijsproduct en <i>deelproducten</i>	Relatie leeruitkomst	Toetsvorm	Schaal	Voorlopige credits	Definitieve credits
<b>PBPO</b>	<b>Brede professionele ontwikkeling</b>			B/NB		<b>4</b>
PBPO-OR	Onderzoek en Rapportage	n.v.t.	Productbeoordeling	B/NB	3	
PBPO-HT	Hogeschooltaal	n.v.t.	Digitale toets	B/NB	1	



## Bekwaamheidseisen PBPO

### Vakinhoudelijk bekwaam

1. Je beheerst de vakinhoud van je onderwijs.

### Vakdidactisch bekwaam

4. Vormgeven aan professionele ontwikkeling.

### Pedagogische bekwaam

n.v.t.

### Beroepsdomein bekwaam

n.v.t.

### Ecologisch bekwaam

1. Je handelt bewust om je invloed uit te oefenen op sociale en ecologische systemen en om duurzame ontwikkeling te bevorderen.
4. Je herkent patronen en verbanden vanuit de persoonlijke relatie met je directe (werk)omgeving en de wereld om je heen en past zo de principes van systeemdenken toe.
5. Je werkt op basis van duurzame ontwikkelingsdoelen (SDG's) aan je eigen professionele ontwikkeling.

## Kennisbasis Generiek PBPO

### Domein A: Didactisch handelen van de docent

n.v.t.

### Domein B: Pedagogisch handelen van de docent

n.v.t.

### Domein C: Professioneel handelen van de docent

C3: Persoonlijke professionele ontwikkeling  
C5: Professionele identiteit

## Kennisbasis Vak PBPO

n.v.t.

# HSWL: Samen werken en leren in organisaties



Beroepssituatie

<b>Werktitel</b>	Samen werken en leren	<b>Studiejaar</b>	2022-2023
<b>Fase</b>	Hoofdphase	<b>Vastgesteld</b>	01-07-2022

## Karakteristiek HSWL

Een docent-kennismanager BGV werkt in teamverband, neemt deel aan projectwerk, en werkt binnen een bepaald (opleidings-)systeem. Hij is samenwerkend, communicatief, ondernemend, en creatief en gebruikt daarbij systeemkennis en organisatiesensitiviteit.

## Leeruitkomsten HSWL

1. De student zorgt er binnen een professionele samenwerking voor dat samen werken en leren effectief en efficiënt verloopt.
2. De student realiseert betekenisvolle leeractiviteiten voor de professionele gemeenschap met relevante interne en externe stakeholders van de werkomgeving, met gebruikmaking van actuele inhoudelijke vakkennis uit de sector/ gekozen studierichting en ecologische intelligentie als uitgangspunt.

## Toetsing HSWL

Code	Naam Onderwijsproduct en deelproducten	Relatie leeruitkomst	Toetsvorm	Schaal	Voorlopige credits	Definitieve credits
<b>HSWL</b>	<b>Samen werken en leren in organisaties</b>			B/NB		<b>13</b>
HSWL-1	<i>Projectdossier</i>	2	Productbeoordeling groepsproduct	B/NB	7	
HSWL-2.1	<i>Individueel dossier</i>	1	Productbeoordeling	B/NB	2	
HSWL-2.2	<i>Kennistoets HSWL</i>	1,2	Schriftelijke toets	Cijfer	2	
HSWL-3	<i>HSWL Werkplekparticipatie</i>	n.v.t.	Werkplekbeoordeling	B/NB	2	

## Bekwaamheidseisen HSWL

### Vakinhoudelijk bekwaam

3. Je kunt leerinhouden verbinden aan betekenisvolle context.

### Vakdidactisch bekwaam

2. Je kunt onderwijs uitvoeren en organiseren.

### Pedagogische bekwaam

6. Je kunt je eigen grenzen bepalen.

### Beroepsdomein bekwaam

1. Je hebt operationele en tactische kennis van het beroepsdomein en van vaardigheden en inzichten die daarbij horen.
4. Je geeft vorm aan betekenisvol onderwijs (lerenden werken actief samen aan betekenisvolle opdrachten).
5. Je voert gesprekken met vakgenoten in het beroepsdomein over het leren van verschillende doelgroepen in de praktijk, en weet dit te verbinden met de theorie.
6. Je bent bewust ondernemend, creatief en denkt buiten kaders, ook vanuit andere sectoren en de wereld als geheel.

### Ecologisch bekwaam

1. Je handelt bewust om je invloed uit te oefenen op sociale en ecologische systemen en om duurzame ontwikkeling te bevorderen.
2. Je realiseert educatieve trajecten op basis van ontwerpprincipes van Leren voor Duurzame Ontwikkeling.
3. Je gebruikt oplossingen uit de natuur. Je past de natuur toe als model, maatstaf en leermeester.
4. Je herkent patronen en verbanden vanuit de persoonlijke relatie met je directe (werk)omgeving en de wereld om je heen en past zo de principes van systeemdenken toe.
5. Je werkt op basis van duurzame ontwikkelingsdoelen (SDG's) aan je eigen professionele ontwikkeling.

## Kennisbasis Generiek HSWL

### Domein A: Didactisch handelen van de docent

- A1: Opvattingen over leren en leerconcepten
- A2: Onderwijsconcepten
- A6: Hanteren van doelen

### Domein B: Pedagogisch handelen van de docent

- B2: Pedagogische functie van de school
- B3: Pedagogisch klimaat in school en klas
- B4: Leerlingbegeleiding

### Domein C: Professioneel handelen van de docent

- C1: Ontwikkelingen in het onderwijs
- C2: Werken in de schoolorganisatie
- C3: Persoonlijke professionele ontwikkeling
- C4: Onderzoekend vermogen

### **Domein 1: Dienstverlening**

1.1 Vakkennis

n.v.t

1.2 Mens

n.v.t

1.3 Organisatie

1.3.1 Bedrijf en organisatie

1.4 Vakdidactiek

1.4.2 Loopbaan en oriëntatie

### **Domein 2: Producten**

2.1 Vakkennis

n.v.t

2.2 Mens

n.v.t

2.3 Organisatie

2.3.3 Producten en systemen

2.4 Vakdidactiek

2.4.2 Loopbaanoriëntatie

# HVPB: Verzorgen van pedagogisch leerklimaat in beroepsgericht vak



Samengestelde Beroepssituatie DP

<b>Werktitel</b>	Pedagogisch leerklimaat	Studiejaar	2022-2023
<b>Fase</b>	Hoofdfase	Vastgesteld	01-07-2022

## Karakteristiek HVPB

Een docent-kennismanager BGV zorgt bij de organisatie, voorbereiding en uitvoering van praktische leersituaties en/of lessen met activerende didactiek voor een pedagogisch klimaat dat aansluit bij de ontwikkeling, behoeften en cultuur van adolescenten. Daarbij stemt de docent tevens af op adolescenten met ontwikkelings- en gedragsproblemen.

## Leeruitkomsten HVPB

1. De student begeleidt adolescenten in de context van het beroepsonderwijs zodanig dat de begeleiding aansluit bij hun ontwikkeling, behoeften en cultuur.
2. De student motiveert lerenden in de context van een beroepsgericht vak, waarbij hij rekening houdt met verschillende onderwijsbehoeften van lerenden en waarbij hij lerenden motiveert en stimuleert met elkaar samen te werken.
3. De student signaleert in de context van het doceren in een beroepsgericht vak ontwikkelings- en gedragsproblemen en zoekt indien nodig met behulp van collega's of andere deskundigen oplossingen of verwijst door.

## Toetsing HVPB

Code	Naam Onderwijsproduct en deelproducten	Relatie leeruitkomst	Toetsvorm	Schaal	Voorlopige credits	Definitieve credits
<b>HVPB</b>	<b>Verzorgen van pedagogisch leerklimaat in beroepsgericht vak</b>			B/NB		<b>13</b>
HVPB-1	<i>Pedagogisch handelen in beroepspraktijk</i>	1, 2, 3	Productbeoordeling	B/NB	7	
HVPB-2	<i>Ontwikkelingspsychologie</i>	1, 2, 3	Schriftelijke toets	Cijfer	4	
HVPB-3	<i>HVPB Werkplekparticipatie</i>	n.v.t.	Werkplekbeoordeling	B/NB	2	

## Bekwaamheidseisen HVPB

### Vakinhoudelijk bekwaam

n.v.t.

### Vakdidactisch bekwaam

n.v.t.

### Pedagogische bekwaam

1. Je kunt een klimaat creëren waarin lerenden zich veilig kunnen ontwikkelen.
2. Je kunt jongeren begeleiden naar meer zelfstandigheid.
3. Je bent in staat om loopbaan- gesprekken te voeren en een loopbaangerichte leeromgeving te creëren.
4. Je kunt jongeren begeleiden in hun sociaal – emotionele en morele ontwikkeling.
5. Je werkt vanuit een pedagogische visie met pedagogische tact.
6. Je kunt je eigen grenzen bepalen.

### Beroepsdomein bekwaam

n.v.t.

### Ecologisch bekwaam

2. Je realiseert educatieve trajecten op basis van ontwerpprincipes van Leren voor Duurzame Ontwikkeling.
4. Je herkent patronen en verbanden vanuit de persoonlijke relatie met je directe (werk)omgeving en de wereld om je heen en past zo de principes van systeemdenken toe.
5. Je werkt op basis van duurzame ontwikkelingsdoelen (SDG's) aan je eigen professionele ontwikkeling.

## Kennisbasis Generiek HVPB

### Domein A: Didactisch handelen van de docent

- A1: Opvattingen over leren en leerconcepten
- A2: Onderwijsconcepten
- A3: Hersenen en leren
- A4: Leer- en motivatieprocessen
- A5: Begeleiden van leerprocessen
- A6: Hanteren van doelen
- A7: Ontwerpen van onderwijs
- A8: Toetsen en evalueren

### Domein B: Pedagogisch handelen van de docent

- B3: Pedagogisch klimaat in school en klas
- B4: Leerlingbegeleiding
- B5: Ontwikkelingstheorieën

### Domein C: Professioneel handelen van de docent

- C3: Persoonlijke professionele ontwikkeling
- C4: Onderzoekend vermogen
- C6: ICT-vaardigheden in de onderwijscontext

## Kennisbasis Vak HVPB

n.v.t.

# HBEG: Begeleiden van leerlingen en leergroepen in beroepsdomein



Samengestelde Beroepssituatie DP

<b>Werktitel</b>	Begeleiden	<b>Studiejaar</b>	2022-2023
<b>Fase</b>	Hoofdfase	<b>Vastgesteld</b>	01-07-2022

## Karakteristiek HBEG

Een docent-kennismanager BGV begeleidt leerlingen via mentoraat, loopbaanbegeleiding en beroepspraktijkbegeleiding op weg naar hun plek in de complexe en diverse maatschappij. Tevens coacht en begeleidt de docent-kennismanager BGV leergroepen van gedeelde sturing naar leerlingsturing. Dit betekent het uitlokken, begeleiden en bewaken van leerprocessen.

## Leeruitkomsten HBEG

1. De student bereidt over een langere periode in de context van het doceren in een beroepsgericht vak leersituaties voor waarbij de lerenden door samenwerkend, actief en zelfregulerend leren de gestelde leerdoelen behalen en voert deze uit.
2. De student observeert lerenden in de context van het doceren in een beroepsgericht vak en speelt van daaruit in op de verschillen in leer- en samenwerkingsvaardigheden, zodat zij optimaal ondersteund worden in hun leerproces.
3. De student voert loopbaangesprekken en begeleidingsgesprekken met coachende vaardigheden met lerenden in de context van het beroepsonderwijs.

## Toetsing HBEG

Code	Naam Onderwijsproduct en deelproducten	Relatie leeruitkomst	Toetsvorm	Schaal	Voorlopige credits	Definitieve credits
<b>HBEG</b>	<b>Begeleiden van leerlingen en leergroepen in het beroepsdomein</b>			B/NB		<b>13</b>
HBEG-1	<i>Lesbeoordeling HBEG</i>	1, 2, 3	Observatie en reflectie	B/NB	7	
HBEG-2	<i>Gespreksanalyse</i>	1, 2, 3	Presentatiebeoordeling	B/NB	4	
HBEG-3	<i>HBEG Werkplekparticipatie</i>	n.v.t.	Werkplekbeoordeling	B/NB	2	

## Bekwaamheidseisen HBEG

### Vakinhoudelijk bekwaam

n.v.t.

### Vakdidactisch bekwaam

1. Je kunt onderwijs voorbereiden.
2. Je kunt onderwijs uitvoeren en organiseren.
3. Je kunt onderwijs evalueren en ontwikkelen.
4. Vormgeven aan professionele ontwikkeling.

### Pedagogische bekwaam

1. Je kunt een klimaat creëren waarin lerenden zich veilig kunnen ontwikkelen.
2. Je kunt jongeren begeleiden naar meer zelfstandigheid.
3. Je bent in staat om loopbaan- gesprekken te voeren en een loopbaangerichte leeromgeving te creëren.
4. Je kunt jongeren begeleiden in hun sociaal – emotionele en morele ontwikkeling.
5. Je werkt vanuit een pedagogische visie met pedagogische tact.
6. Je kunt je eigen grenzen bepalen.

### Beroepsdomein bekwaam

n.v.t.

### Ecologisch bekwaam

4. Je herkent patronen en verbanden vanuit de persoonlijke relatie met je directe (werk)omgeving en de wereld om je heen en past zo de principes van systeemdenken toe.

## Kennisbasis Generiek HBEG

### Domein A: Didactisch handelen van de docent

- A1: Opvattingen over leren en leerconcepten
- A2: Onderwijsconcepten
- A3: Hersenen en leren
- A4: Leer- en motivatieprocessen
- A5: Begeleiden van leerprocessen
- A6: Hanteren van doelen
- A7: Ontwerpen van onderwijs
- A8: Toetsen en evalueren

### Domein B: Pedagogisch handelen van de docent

- B3: Pedagogisch klimaat in school en klas
- B4: Leerlingbegeleiding
- B5: Ontwikkelingstheorieën

### Domein C: Professioneel handelen van de docent

- C3: Persoonlijke professionele ontwikkeling
- C4: Onderzoekend vermogen
- C6: ICT-vaardigheden in de onderwijscontext

## Kennisbasis Vak HBEG

n.v.t.



# HFKV-DP: Inzetten van fundamentele kennis in beroepsgericht vak Dienstverlening en Producten



Beroepssituatie

<b>Werktitel</b>	Fundamentele kennis	<b>Studiejaar</b>	2022-2023
<b>Fase</b>	Hoofdphase	<b>Vastgesteld</b>	01-07-2022

## Karakteristiek HFKV-DP

Een docent-kennismanager BGV verklaart de in zijn vakgebied voorkomende theorieën en handelingen aan de hand van fundamentele kennis uit kernvakken en (eigen) onderzoeksresultaten.

## Leeruitkomsten HFKV-DP

1. De student onderbouwt en verheldert beroeps gerelateerde onderwerpen aan de hand van fundamentele kennis uit zijn eigen vakgebied.
2. De student vertaalt fundamentele (semi) wetenschappelijke kennis in toegankelijke en begrijpelijke informatie voor de sector.

## Toetsing HFKV-DP

Code	Naam Onderwijsproduct en <i>deelproducten</i>	Relatie leeruitkomst	Toetsvorm	Schaal	Voorlopige credits	Definitieve credits
<b>HFKV-DP</b>	<b>Inzetten van fundamentele kennis in beroepsgericht vak DP</b>			B/NB		<b>13</b>
HFKV-DP-1	<i>Artikel D&amp;P</i>	1, 2	Productbeoordeling	B/NB	7	
HFKV-DP-2	<i>Procesverslag artikel D&amp;P</i>	1,2	Productbeoordeling	Cijfer	4	
HFKV-DP-3	<i>HFKV Werkplekparticipatie</i>	n.v.t.	Werkplekbeoordeling	B/NB	2	

## Bekwaamheidseisen HFKV-DP

### Vakinhoudelijk bekwaam

1. Je beheerst de vakinhoud van je onderwijs.
3. Je kunt leerinhouden verbinden aan betekenisvolle context.

### Vakdidactisch bekwaam

1. Je kunt onderwijs voorbereiden.
4. Vormgeven aan professionele ontwikkeling.

### Pedagogische bekwaam

n.v.t.

### Beroepsdomein bekwaam

4. Je geeft vorm aan betekenisvol onderwijs (lerenden werken actief samen aan betekenisvolle opdrachten).
5. Je voert gesprekken met vakgenoten in het beroepsdomein over het leren van verschillende doelgroepen in de praktijk, en weet dit te verbinden met de theorie.

### Ecologisch bekwaam

1. Je handelt bewust om je invloed uit te oefenen op sociale en ecologische systemen en om duurzame ontwikkeling te bevorderen.
2. Je realiseert educatieve trajecten op basis van ontwerpprincipes van Leren voor Duurzame Ontwikkeling.
3. Je gebruikt oplossingen uit de natuur. Je past de natuur toe als model, maatstaf en leermeester.
5. Je werkt op basis van duurzame ontwikkelingsdoelen (SDG's) aan je eigen professionele ontwikkeling.

## Kennisbasis Generiek HFKV-DP

### Domein A: Didactisch handelen van de docent

n.v.t.

### Domein B: Pedagogisch handelen van de docent

n.v.t.

### Domein C: Professioneel handelen van de docent

n.v.t.

### **Domein 1: Dienstverlening**

#### 1.1 Vakkennis

1.1.1 Organisatie

1.1.2 Event en facilitair

#### 1.2 Mens

1.2.1 Mens en bedrijf

1.2.2 Mens en promotie

1.2.3 Mens en marketing

1.2.4 Mens en verkoop

#### 1.3 Organisatie

n.v.t.

#### 1.4 Vakdidactiek

1.4.1 Vakvaardigheden

1.4.2 Loopbaan en oriëntatie

### **Domein 2: Producten**

n.v.t.

# HPVK-DP: Professionaliseren in beroepsgericht vak Dienstverlening en Producten



Beroepssituatie

<b>Werktitel</b>	Professionaliseren BGV	<b>Studiejaar</b>	2022-2023
<b>Fase</b>	Hoofdphase	<b>Vastgesteld</b>	01-07-2022

## Karakteristiek HPVK-DP

Een docent-kennismanager BGV deelt zijn verworven kennis en ervaring en wisselt die uit met gesprekspartners binnen de sector, is voortdurend op zoek naar vernieuwingen in de sector, weet ze op hun waarde te schatten en weet ze waar nodig toe te passen.

## Leeruitkomsten HPVK-DP

1. De student maakt een analyse van relevante thema's, domeinen, aanwezige en te verwachten maatschappelijke trends in zijn/haar vakgebied.
2. De student formuleert een eigen mening op basis van relevante en betrouwbare bronnen met betrekking tot (de toekomst van) de sector en het bedrijf en deelt deze als professioneel gesprekspartner op zijn/haar vakgebied en met oog voor beroepsdilemma's in de sector.
3. De student functioneert, met oog voor de cultuur van de sector, in relevante regionale en/of nationale netwerken binnen het beroepenveld, onderhoudt deze netwerken en gebruik ze voor het opbouwen van de eigen beroepskennis.

## Toetsing HPVK-DP

Code	Naam Onderwijsproduct en <i>deelproducten</i>	Relatie leeruitkomst	Toetsvorm	Schaal	Voorlopige credits	Definitieve credits
<b>HPVK-DP</b>	<b>Professionaliseren in beroepsgericht vak DP</b>			B/NB		<b>13</b>
HPVK-DP-1	<i>Presentatie onderwijsproduct</i>	1, 2, 3	Presentatiebeoordeling	B/NB	7	
HPVK-DP-2	<i>Onderwijsproduct</i>	1, 2, 3	Productbeoordeling	B/NB	4	
HPVK-DP-3	<i>HPVK Werkplekparticipatie</i>	n.v.t.	Werkplekbeoordeling	B/NB	2	

## Bekwaamheidseisen HPVK-DP

### Vakinhoudelijk bekwaam

1. Je beheerst de vakinhoud van je onderwijs.

### Vakdidactisch bekwaam

n.v.t.

### Pedagogische bekwaam

n.v.t.

### Beroepsdomein bekwaam

1. Je hebt operationele en tactische kennis van het beroepsdomein en van vaardigheden en inzichten die daarbij horen.
2. Je signaleert innovaties en ontwikkelingen in het beroepsdomein, de keten of bedrijfstak en vertaalt die in bedrijfsprocessen.
3. Je hebt een goed beeld van de cultuur en de beroepsdilemma's binnen de sector.
5. Je voert gesprekken met vakgenoten in het beroepsdomein over het leren van verschillende doelgroepen in de praktijk, en weet dit te verbinden met de theorie.
6. Je bent bewust ondernemend, creatief en denkt buiten kaders, ook vanuit andere sectoren en de wereld als geheel.

### Ecologisch bekwaam

1. Je handelt bewust om je invloed uit te oefenen op sociale en ecologische systemen en om duurzame ontwikkeling te bevorderen.
2. Je realiseert educatieve trajecten op basis van ontwerpprincipes van Leren voor Duurzame Ontwikkeling.
3. Je gebruikt oplossingen uit de natuur. Je past de natuur toe als model, maatstaf en leermeester.
5. Je werkt op basis van duurzame ontwikkelingsdoelen (SDG's) aan je eigen professionele ontwikkeling.

## Kennisbasis Generiek HPVK-DP

### Domein A: Didactisch handelen van de docent

n.v.t.

### Domein B: Pedagogisch handelen van de docent

n.v.t.

### Domein C: Professioneel handelen van de docent

n.v.t.

### **Domein 1: Dienstverlening**

- 1.1 Vakkennis
  - 1.1.1 Organisatie
  - 1.1.2 Event en facilitair
- 1.2 Mens
  - n.v.t.
- 1.3 Organisatie
  - 1.3.1 Bedrijf en organisatie
  - 1.3.2 Organisatie en hygiëne
  - 1.3.3 Organisatie en facilitaire dienstverlening
  - 1.3.4 Specialisaties (keuzevakken)
- 1.4 Vakdidactiek
  - n.v.t.

### **Domein 2: Producten**

- 2.1 Vakkennis
  - n.v.t.
- 2.2 Mens
  - 2.2.1 Mens en multimediale productie
  - 2.2.2 Specialistische keuzevakken
- 2.3 Organisatie
  - 2.3.1 Technische ontwerpvaardigheden
  - 2.3.2 Materiaaltechnologie en duurzaamheid
  - 2.3.3 Producten en systemen
- 2.4 Vakdidactiek
  - n.v.t.

# HLBO: Loopbaanontwikkeling Hoofd fase



## Loopbaanontwikkeling

<b>Werktitel</b>	LBO Hoofd fase	<b>Studiejaar</b>	2022-2023
<b>Fase</b>	Hoofd fase	<b>Vastgesteld</b>	01-07-2022

## Karakteristiek HLBO

### Studieloopbaanbegeleiding

Studieloopbaanbegeleiding (SLB) is een belangrijke schakel binnen de opleiding. Het doel van studieloopbaanbegeleiding is ervoor te zorgen dat de student de studie succesvol afrondt binnen de gestelde termijn, zijn/haar talenten ontwikkelt en optimaal op de toekomst is voorbereid. Bij studieloopbaanbegeleiding staat de professionele ontwikkeling centraal in relatie tot de bijbehorende bekwaamheidseisen.

Studieloopbaanbegeleiding richt zich op drie pijlers van loopbaanontwikkeling:

1. Begeleiding bij studievoortgang: begeleiding bij het plannen, het leren studeren en het zicht houden op de studievoortgang.
2. Loopbaanbegeleiding: begeleiding bij de verdere ontwikkeling van loopbaancompetenties om bewuste (studie)loopbaankeuzes te maken die bij je passen als basis voor een leven lang ontwikkelen.
3. Begeleiding bij professionele ontwikkeling: begeleiding bij de ontwikkeling van de AHW-bekwaamheden en de (verdere) ontwikkeling van professioneel handelen.

### Professionele Identiteit

Werken als professioneel docent (of kennismanager) vereist inzicht in en visie op de eigen professionele identiteit. Zowel op micro-, meso- als op macro-niveau vereisen eigenschappen als inzet en initiatief, persoonlijke ontwikkeling, het omgaan met morele dilemma's als ook met werkdruk het nodige inzicht en reflecterend vermogen. Communicatie met alle werklagen van de organisatie in het kader van leiding geven en delegeren is van wezenlijk belang, evenals een brede inzetbaarheid en veranderingsbereidheid. Het onder woorden kunnen brengen van een heldere visie op het eigen professioneel functioneren is van cruciaal belang. In de hoofd fase ligt hierbij de nadruk op de keuzebiografie, dit is de eerste aanzet naar visieontwikkeling op professioneel functioneren.

## Leeruitkomsten HLBO

### Studieloopbaanbegeleiding

1. De student kan sturing geven aan zijn (studie)loopbaan, op basis van reflectie op zijn kwaliteiten en motieven in relatie tot de beroepscontext en de ontwikkelingen hierin.
2. De student kan planmatig werken aan de eigen professionele ontwikkeling door kritisch te kijken naar het eigen handelen vanuit een onderzoekende, resultaat- en ontwikkelingsgerichte houding en dit te vertalen naar ontwikkelingsgerichte acties.

### Professionele Identiteit

3. De student kan zijn professioneel en ethisch handelen in de beroepscontext vanuit een persoonlijke visie expliciteren en verantwoorden en kan zich hier blijvend in ontwikkelen.

## Toetsing HLBO

Code	Naam Onderwijsproduct en deelproducten	Relatie leeruitkomst	Toetsvorm	Schaal	Voorlopige credits	Definitieve credits
<b>HLBO</b>	<b>Loopbaanontwikkeling hoofdfase</b>			B/NB		<b>6</b>
HLBO-SLB	Studieloopbaanbegeleiding hoofdfase	1,2	Participatie	B/NB	2	
HLBO-PI	Keuzebiografie	3	Participatie	B/NB	4	

## Bekwaamheidseisen HLBO

### Vakinhoudelijk bekwaam

n.v.t.

### Vakdidactisch bekwaam

4. Vormgeven aan professionele ontwikkeling.

### Pedagogische bekwaam

n.v.t.

### Beroepsdomein bekwaam

n.v.t.

### Ecologisch bekwaam

1. Je handelt bewust om je invloed uit te oefenen op sociale en ecologische systemen en om duurzame ontwikkeling te bevorderen.
4. Je herkent patronen en verbanden vanuit de persoonlijke relatie met je directe (werk)omgeving en de wereld om je heen en past zo de principes van systeemdenken toe.
5. Je werkt op basis van duurzame ontwikkelingsdoelen (SDG's) aan je eigen professionele ontwikkeling.

## Kennisbasis Generiek HLBO

### Domein A: Didactisch handelen van de docent

n.v.t.

### Domein B: Pedagogisch handelen van de docent

n.v.t.

### Domein C: Professioneel handelen van de docent

C3: Persoonlijke professionele ontwikkeling

C5: Professionele identiteit

## Kennisbasis Vak HLBO

n.v.t.



# HBPO: Brede professionele ontwikkeling Hoofdfase



Brede professionele ontwikkeling

<b>Werktitel</b>	BPO hoofdfase	<b>Studiejaar</b>	2022-2023
<b>Fase</b>	Hoofdfase	<b>Vastgesteld</b>	01-07-2022

## Karakteristiek HBPO

Brede professionele ontwikkeling betreft verdiepende thema's en keuzeactiviteiten ter ondersteuning en verbreding van de bekwaamheidsontwikkeling.

In de Hoofdfase en Afstudeerfase kunnen studenten eigen keuzeactiviteiten uitvoeren óf gebruik maken van het aanbod van AHW:

- Academisch lezen en schrijven
- Creativiteitsontwikkeling
- Excel en basis statistiek
- Informatie en communicatietechnologie
- Introductie ondernemerschap
- Presenteren in het Engels
- Schrijven van teksten in het Engels
- Praktijkgericht kennismanagement

## Leeruitkomsten HBPO

n.v.t.

## Toetsing HBPO

Code	Naam Onderwijsproduct en deelproducten	Relatie leeruitkomst	Toetsvorm	Schaal	Voorlopige credits	Definitieve credits
<b>HBPO</b>	<b>Brede professionele ontwikkeling</b>			B/NB		<b>4</b>
HBPO-1	HBPO keuzeactiviteit 1	n.v.t.	Participatie	B/NB	2	
HBPO-2	HBPO keuzeactiviteit 2	n.v.t.	Participatie	B/NB	2	

## Bekwaamheidseisen HBPO

### Vakinhoudelijk bekwaam

1. Je beheerst de vakinhoud van je onderwijs.

### Vakdidactisch bekwaam

4. Vormgeven aan professionele ontwikkeling.

### Pedagogische bekwaam

n.v.t.

### Beroepsdomein bekwaam

n.v.t.

### Ecologisch bekwaam

1. Je handelt bewust om je invloed uit te oefenen op sociale en ecologische systemen en om duurzame ontwikkeling te bevorderen.
4. Je herkent patronen en verbanden vanuit de persoonlijke relatie met je directe (werk)omgeving en de wereld om je heen en past zo de principes van systeemdenken toe.
5. Je werkt op basis van duurzame ontwikkelingsdoelen (SDG's) aan je eigen professionele ontwikkeling.

## Kennisbasis Generiek HBPO

### Domein A: Didactisch handelen van de docent

n.v.t.

### Domein B: Pedagogisch handelen van de docent

n.v.t.

### Domein C: Professioneel handelen van de docent

C3: Persoonlijke professionele ontwikkeling  
C5: Professionele identiteit

## Kennisbasis Vak HBPO

n.v.t.

# AOLB: Ontwikkelen van leertrajecten voor het beroepsdomein



Beroepssituatie

<b>Werktitel</b>	Ontwikkelen leertrajecten	Studiejaar	2022-2023
<b>Fase</b>	Afstudeerfase	Vastgesteld	01-07-2022

## Karakteristiek AOLB

Een docent-kennismanager BGV ontwikkelt op een planmatige manier een leertraject en draagt bij aan onderwijsvernieuwingen en/of ontwikkelingen in het beroepenveld.

## Leeruitkomsten AOLB

1. De student ontwikkelt met behulp van een ontwerpmethodiek een leertraject in de context van de gekozen studie(richting) over een innovatief thema in de sector.

## Toetsing AOLB

Code	Naam Onderwijsproduct en deelproducten	Relatie leeruitkomst	Toetsvorm	Schaal	Voorlopige credits	Definitieve credits
<b>AOLB</b>	<b>Ontwikkelen van leertrajecten voor het beroepsdomein</b>			B/NB		<b>13</b>
AOLB-1	<i>Leertraject</i>	1	Productbeoordeling	B/NB	7	
AOLB-2	<i>Onderwijskundig ontwerp</i>	1	Productbeoordeling	B/NB	4	
AOLB-3	<i>AOLB Werkplekparticipatie</i>	n.v.t.	Werkplekbeoordeling	B/NB	2	

## Bekwaamheidseisen AOLB

### Vakinhoudelijk bekwaam

2. Je kunt leerinhouden samenstellen/ bewerken en een opbouw van die leerinhouden kiezen zodat lerenden die leerinhoud kunnen leren.
3. Je kunt leerinhouden verbinden aan betekenisvolle context.

### Vakdidactisch bekwaam

1. Je kunt onderwijs voorbereiden.
2. Je kunt onderwijs uitvoeren en organiseren.
3. Je kunt onderwijs evalueren en ontwikkelen.
4. Vormgeven aan professionele ontwikkeling.

### Pedagogische bekwaam

4. Je kunt jongeren begeleiden in hun sociaal – emotionele en morele ontwikkeling.
5. Je werkt vanuit een pedagogische visie met pedagogische tact.

### Beroepsdomein bekwaam

1. Je hebt operationele en tactische kennis van het beroepsdomein en van vaardigheden en inzichten die daarbij horen.
2. Je signaleert innovaties en ontwikkelingen in het beroepsdomein, de keten of bedrijfstak en vertaalt die in bedrijfsprocessen.
4. Je geeft vorm aan betekenisvol onderwijs (lerenden werken actief samen aan betekenisvolle opdrachten).
5. Je voert gesprekken met vakgenoten in het beroepsdomein over het leren van verschillende doelgroepen in de praktijk, en weet dit te verbinden met de theorie.

### Ecologisch bekwaam

4. Je herkent patronen en verbanden vanuit de persoonlijke relatie met je directe (werk)omgeving en de wereld om je heen en past zo de principes van systeemdenken toe.
5. Je werkt op basis van duurzame ontwikkelingsdoelen (SDG's) aan je eigen professionele ontwikkeling.

## Kennisbasis Generiek AOLB

### Domein A: Didactisch handelen van de docent

- A1: Opvattingen over leren en leerconcepten
- A2: Onderwijsconcepten
- A4: Leer- en motivatieprocessen
- A6: Hanteren van doelen
- A7: Ontwerpen van onderwijs
- A8: Toetsen en evalueren

### Domein B: Pedagogisch handelen van de docent

- B1: School in de pluriforme maatschappij
- B2: Pedagogische functie van de school
- B3: Pedagogisch klimaat in school en klas

### Domein C: Professioneel handelen van de docent

- C1: Ontwikkelingen in het onderwijs
- C4: Onderzoekend vermogen
- C6: ICT-vaardigheden in de onderwijscontext

## Kennisbasis Vak AOLB

### **Domein 1: Dienstverlening**

n.v.t.

### **Domein 2: Producten**

n.v.t.

# ASPV-DP: Specialiseren in beroepsgericht vak Dienstverlening en Producten



Beroepssituatie

<b>Werktitel</b>	Specialiseren BGV	<b>Studiejaar</b>	2022-2023
<b>Fase</b>	Afstudeerfase	<b>Vastgesteld</b>	01-07-2022

## Karakteristiek ASPV-DP

Een docent-kennismanager BGV bezit diepgaande vakkennis in één of meerdere keuzevakken van het vmbo profiel en neemt daarmee een expertrol aan die ook ingezet wordt wanneer hij in de rol van docent MBO of kennismanager functioneert.

## Leeruitkomsten ASPV-DP

1. De student ontwerpt in samenspraak met belanghebbenden een duurzame product- of proces innovatie in de sector(en), gebruikmakend van onderzoek.
2. De student dissemineert effectief, efficiënt en vakkundig de procesmatige en inhoudelijke opbrengsten van de zelfontworpen innovatie in de sector(en).

## Toetsing ASPV-DP

Code	Naam Onderwijsproduct en <i>deelproducten</i>	Relatie leeruitkomst	Toetsvorm	Schaal	Voorlopige credits	Definitieve credits
<b>ASPV-DP</b>	<b>Specialiseren in beroepsgericht vak DP</b>			B/NB		<b>13</b>
ASPV-DP-1	Innovatie-presentatie DP	1,2	Posterpresentatie	B/NB	7	
ASPV-DP-2	Vakspecialisatie DP	1,2	Paper beoordeling	B/NB	4	
ASPV-DP-3	ASPV Werkplekparticipatie	n.v.t.	Werkplekbeoordeling	B/NB	2	

## Bekwaamheidseisen ASPV-DP

### Vakinhoudelijk bekwaam

1. Je beheerst de vakinhoud van je onderwijs.

### Vakdidactisch bekwaam

4. Vormgeven aan professionele ontwikkeling.

### Pedagogische bekwaam

n.v.t.

### Beroepsdomein bekwaam

1. Je hebt operationele en tactische kennis van het beroepsdomein en van vaardigheden en inzichten die daarbij horen.
2. Je signaleert innovaties en ontwikkelingen in het beroepsdomein, de keten of bedrijfstak en vertaalt die in bedrijfsprocessen.
3. Je hebt een goed beeld van de cultuur en de beroepsdilemma's binnen de sector.
5. Je voert gesprekken met vakgenoten in het beroepsdomein over het leren van verschillende doelgroepen in de praktijk, en weet dit te verbinden met de theorie.
6. Je bent bewust ondernemend, creatief en denkt buiten kaders, ook vanuit andere sectoren en de wereld als geheel.

### Ecologisch bekwaam

1. Je handelt bewust om je invloed uit te oefenen op sociale en ecologische systemen en om duurzame ontwikkeling te bevorderen.
3. Je gebruikt oplossingen uit de natuur. Je past de natuur toe als model, maatstaf en leermeester.
4. Je herkent patronen en verbanden vanuit de persoonlijke relatie met je directe (werk)omgeving en de wereld om je heen en past zo de principes van systeemdenken toe.
5. Je werkt op basis van duurzame ontwikkelingsdoelen (SDG's) aan je eigen professionele ontwikkeling.

## Kennisbasis Generiek ASPV-DP

### Domein A: Didactisch handelen van de docent

n.v.t.

### Domein B: Pedagogisch handelen van de docent

n.v.t.

### Domein C: Professioneel handelen van de docent

n.v.t.

### **Domein 1: Dienstverlening**

- 1.1 Vakkennis
  - n.v.t.
- 1.2 Mens
  - n.v.t.
- 1.3 Organisatie
  - 1.3.4 Specialisaties (keuzevakken)
- 1.4 Vakdidactiek
  - n.v.t.

### **Domein 2: Producten**

- 2.1 Vakkennis
  - 2.1.1 Producten en ICT
  - 2.1.2 Producten en techniek
- 2.2 Mens
  - 2.2.1 Mens en multimediale productie
  - 2.2.2 Specialistische keuzevakken
- 2.3 Organisatie
  - 2.3.1 Technische ontwerpvaardigheden
  - 2.3.2 Materiaaltechnologie en duurzaamheid
  - 2.3.3 Producten en systemen
- 2.4 Vakdidactiek
  - 2.4.1 Vakvaardigheden
  - 2.4.2 Loopbaanoriëntatie



# AUOP: Uitvoeren van onderzoek in eigen praktijk



Beroepssituatie

<b>Werktitel</b>	Praktijkonderzoek	Studiejaar	2022-2023
<b>Fase</b>	Afstudeerfase	Vastgesteld	01-07-2022

## Karakteristiek AUOP

Een docent-kennismanager BGV zet 'onderzoekend vermogen' in dat leidt tot reflectie, evidence-based practice en innovatie binnen zijn werkomgeving. Onderzoekend vermogen bestaat uit een onderzoekende houding, kennis uit onderzoek van anderen toepassen en zelf onderzoek doen.

## Leeruitkomsten AUOP

1. De student voert met gebruikmaking van onderzoek van anderen (evidence informed) een onderzoek uit dat aansluit bij een praktijkvraagstuk en leidt tot een gedragen oplossing voor dit vraagstuk.
2. De student doet op een transparante en consistente manier schriftelijk verslag van een door hemzelf uitgevoerd praktijkgericht onderzoek.

## Toetsing AUOP

Code	Naam Onderwijsproduct en <i>deelproducten</i>	Relatie leeruitkomst	Toetsvorm	Schaal	Voorlopige credits	Definitieve credits
<b>AUOP</b>	<b>Uitvoeren van onderzoek in eigen praktijk</b>			B/NB		<b>13</b>
AUOP-1	<i>Onderzoeksopdracht</i>	1,2	Productbeoordeling	B/NB	7	
AUOP-2.1	<i>Onderzoeksplan</i>	1	Productbeoordeling	B/NB	2	
AUOP-2.2	<i>Onderzoeksidee</i>	1	Productbeoordeling	B/NB	2	
AUOP -3	<i>AUOP Werkplekparticipatie</i>	n.v.t.	Werkplekbeoordeling	B/NB	2	

## Bekwaamheidseisen AUOP

### Vakinhoudelijk bekwaam

n.v.t.

### Vakdidactisch bekwaam

n.v.t.

### Pedagogische bekwaam

n.v.t.

### Beroepsdomein bekwaam

3. Je hebt een goed beeld van de cultuur en de beroepsdilemma's binnen de sector.
6. Je bent bewust ondernemend, creatief en denkt buiten kaders, ook vanuit andere sectoren en de wereld als geheel.

### Ecologisch bekwaam

1. Je handelt bewust om je invloed uit te oefenen op sociale en ecologische systemen en om duurzame ontwikkeling te bevorderen.
2. Je realiseert educatieve trajecten op basis van ontwerpprincipes van Leren voor Duurzame Ontwikkeling.
3. Je gebruikt oplossingen uit de natuur. Je past de natuur toe als model, maatstaf en leermeester.
5. Je werkt op basis van duurzame ontwikkelingsdoelen (SDG's) aan je eigen professionele ontwikkeling.

## Kennisbasis Generiek AUOP

### Domein A: Didactisch handelen van de docent

n.v.t.

### Domein B: Pedagogisch handelen van de docent

n.v.t.

### Domein C: Professioneel handelen van de docent

C4: Onderzoekend vermogen

## Kennisbasis Vak AUOP

### Domein 1: Dienstverlening

n.v.t.

### Domein 2: Producten

n.v.t.

# KOOI: Ontwerpen van duurzame oplossingen en innovaties



Keuze Beroepssituatie

<b>Werktitel</b>	Ontwerpen	<b>Studiejaar</b>	2022-2023
<b>Fase</b>	Afstudeerfase	<b>Vastgesteld</b>	01-07-2022

## Karakteristiek KOOI

Een docent-kennismanager BGV in het beroepsdomein ontwerpt objecten, ruimtes of systemen vanuit een duurzame gedachte en met de natuur als mogelijk voorbeeld. Daarbij is sprake van een methodisch proces en een creatief proces.

## Leeruitkomsten KOOI

1. De student ontwerpt volgens een methodisch en esthetisch verantwoord ontwerpproces en kritisch gebruikmakend van actuele, relevante en betrouwbare bronnen en rekening houdend met duurzaamheid een digitaal instrument (game, website, app, robotica), object(en) of (binnen- of buiten-) ruimte voor een opdrachtgever in de sector(en).
2. De student licht zijn ontwerpproces en -product aan de opdrachtgever en gelijkgestemde professionals toe, waarbij gemaakte keuzes in het ontwerpproces (die te maken hebben met duurzaamheid, materiaal, de tijdgeest, toepassing, inspiratie en verwondering) worden verantwoord en gerelateerd aan de gebruikte ontwerpmethodiek.
3. De student reflecteert samen met de opdrachtgever en andere relevante belanghebbenden volgens een bewust gekozen reflectiemethodiek op zijn eigen ontwerpproces en -resultaat.

## Toetsing KOOI

Code	Naam Onderwijsproduct en <i>deelproducten</i>	Relatie leeruitkomst	Toetsvorm	Schaal	Voorlopige credits	Definitieve credits
<b>KOOI</b>	<b>Ontwerpen van duurzame oplossingen en innovaties</b>			B/NB		<b>13</b>
KOOI-1	Ontwerpportfolio	1,2,3	Productbeoordeling	B/NB	7	
KOOI-2	Deskundigheidsportfolio	1,2,3	Productbeoordeling	B/NB	4	
KOOI-3	KOOI Werkplekparticipatie	n.v.t.	Werkplekbeoordeling	B/NB	2	

## Bekwaamheidseisen KOOI

### Vakinhoudelijk bekwaam

1. Je beheerst de vakinhoud van je onderwijs.

### Vakdidactisch bekwaam

n.v.t.

### Pedagogische bekwaam

n.v.t.

### Beroepsdomein bekwaam

1. Je hebt operationele en tactische kennis van het beroepsdomein en van vaardigheden en inzichten die daarbij horen.
2. Je signaleert innovaties en ontwikkelingen in het beroepsdomein, de keten of bedrijfstak en vertaalt die in bedrijfsprocessen.
3. Je hebt een goed beeld van de cultuur en de beroepsdilemma's binnen de sector.
5. Je voert gesprekken met vakgenoten in het beroepsdomein over het leren van verschillende doelgroepen in de praktijk, en weet dit te verbinden met de theorie.
6. Je bent bewust ondernemend, creatief en denkt buiten kaders, ook vanuit andere sectoren en de wereld als geheel.

### Ecologisch bekwaam

1. Je handelt bewust om je invloed uit te oefenen op sociale en ecologische systemen en om duurzame ontwikkeling te bevorderen.
2. Je realiseert educatieve trajecten op basis van ontwerpprincipes van Leren voor Duurzame Ontwikkeling.
3. Je gebruikt oplossingen uit de natuur. Je past de natuur toe als model, maatstaf en leermeester.
4. Je herkent patronen en verbanden vanuit de persoonlijke relatie met je directe (werk)omgeving en de wereld om je heen en past zo de principes van systeemdenken toe.
5. Je werkt op basis van duurzame ontwikkelingsdoelen (SDG's) aan je eigen professionele ontwikkeling.

## Kennisbasis Generiek KOOI

### Domein A: Didactisch handelen van de docent

n.v.t.

### Domein B: Pedagogisch handelen van de docent

n.v.t.

### Domein C: Professioneel handelen van de docent

n.v.t.

## Kennisbasis Vak KOOI

De verdieping op onderdelen uit de vakspecifieke kennisbases is afhankelijk van de contextkeuze van de student.

# KICC: Ontwikkelen en uitvoeren van leeractiviteiten met interculturele communicatie

Keuze Beroepssituatie

<b>Werktitel</b>	Interculturele communicatie	<b>Studiejaar</b>	2022-2023
<b>Fase</b>	Afstudeerfase	<b>Vastgesteld</b>	01-07-2022

## Karakteristiek KICC

Een docent-kennismanager BGV in het beroepsdomein werkt in transculturele (opleidings-)situaties in een nationale, multiculturele of internationale omgeving en is zich daarbij bewust van eigen culturele achtergrond, interculturele houding en diversiteitsaspecten.

## Leeruitkomsten KICC

1. De student ontwikkelt en voert leeractiviteiten uit op een school of binnen een organisatie waarin hij rekening houdt met de verschillende culturele achtergronden van lerenden.
2. De student lost impliciete en expliciete interculturele vraagstukken op binnen een school of binnen een bedrijf.

## Toetsing KICC

Code	Naam Onderwijsproduct en <i>deelproducten</i>	Relatie leeruitkomst	Toetsvorm	Schaal	Voorlopige credits	Definitieve credits
<b>KICC</b>	<b>Ontwikkelen en uitvoeren van leeractiviteiten met multiculturele communicatie</b>			B/NB		<b>13</b>
KICC-1	Onderzoek en presentatie	1,2	Productbeoordeling en presentatie	B/NB	7	
KICC-2.1	Onderzoeksopzet en presentatie	1,2	Productbeoordeling en presentatie	B/NB	2	
KICC-2.2	Kennistoets KICC	1,2	Schriftelijke toets	Cijfer	2	
KICC-3	KICC Werkplekparticipatie	n.v.t.	Werkplekbeoordeling	B/NB	2	

## Bekwaamheidseisen KICC

### Vakinhoudelijk bekwaam

2. Je kunt leerinhouden samenstellen/ bewerken en een opbouw van die leerinhouden kiezen zodat lerenden die leerinhoud kunnen leren.
3. Je kunt leerinhouden verbinden aan betekenisvolle context.

### Vakdidactisch bekwaam

2. Je kunt onderwijs uitvoeren en organiseren.
3. Je kunt onderwijs evalueren en ontwikkelen.

### Pedagogische bekwaam

1. Je kunt een klimaat creëren waarin lerenden zich veilig kunnen ontwikkelen.
5. Je werkt vanuit een pedagogische visie met pedagogische tact.
6. Je kunt je eigen grenzen bepalen.

### Beroepsdomein bekwaam

1. Je hebt operationele en tactische kennis van het beroepsdomein en van vaardigheden en inzichten die daarbij horen.
2. Je signaleert innovaties en ontwikkelingen in het beroepsdomein, de keten of bedrijfstak en vertaalt die in bedrijfsprocessen.
3. Je hebt een goed beeld van de cultuur en de beroepsdilemma's binnen de sector.
4. Je geeft vorm aan betekenisvol onderwijs (lerenden werken actief samen aan betekenisvolle opdrachten).
5. Je voert gesprekken met vakgenoten in het beroepsdomein over het leren van verschillende doelgroepen in de praktijk, en weet dit te verbinden met de theorie.
6. Je bent bewust ondernemend, creatief en denkt buiten kaders, ook vanuit andere sectoren en de wereld als geheel.

### Ecologisch bekwaam

1. Je handelt bewust om je invloed uit te oefenen op sociale en ecologische systemen en om duurzame ontwikkeling te bevorderen.
2. Je realiseert educatieve trajecten op basis van ontwerpprincipes van Leren voor Duurzame Ontwikkeling.
3. Je gebruikt oplossingen uit de natuur. Je past de natuur toe als model, maatstaf en leermeester.
4. Je herkent patronen en verbanden vanuit de persoonlijke relatie met je directe (werk)omgeving en de wereld om je heen en past zo de principes van systeemdenken toe.
5. Je werkt op basis van duurzame ontwikkelingsdoelen (SDG's) aan je eigen professionele ontwikkeling.

## Kennisbasis Generiek KICC

### Domein A: Didactisch handelen van de docent

n.v.t.

### Domein B: Pedagogisch handelen van de docent

- B1: School in de pluriforme maatschappij
- B2: Pedagogische functie van de school
- B3: Pedagogisch klimaat in school en klas
- B4: Leerlingbegeleiding

### Domein C: Professioneel handelen van de docent

- C1: Ontwikkelingen in het onderwijs
- C3: Persoonlijke professionele ontwikkeling
- C5: Professionele identiteit

## Kennisbasis Vak KICC

De verdieping op onderdelen uit de vakspecifieke kennisbases is afhankelijk van de contextkeuze van de student.

# KLLL: Ontwikkelen van leven lang leren voor mens en organisatie



Keuze Beroepssituatie

**Werktitel** Leven lang leren

Studiejaar

2022-2023

**Fase** Afstudeerfase

Vastgesteld

01-07-2022

## Karakteristiek KLLL

Een docent-kennismanager BGV in het beroepsdomein ontwerpt, begeleidt en stimuleert leven lang leren in de rol als uitvoerder, 'learning engineer', voorbeeld of inspirator. Hij signaleert behoeften en kansen in de markt en samenleving en is in staat initiatieven te ontplooiën om deze kansen te benutten.

## Leeruitkomsten KLLL

1. De student beargumenteert waarom goed ontwikkelde loopbaancompetenties en professionele identiteit de basis vormen voor een leven lang leren en ontwikkelen en wat de relevantie is van een leven lang leren voor maatschappij, organisaties, teams en het individu.
2. De student brengt het leren (leercultuur) binnen een organisatie of team in kaart op basis van een gangbaar model en doet concrete en haalbare aanbevelingen ter versterking van het leren.
3. De student ontwerpt, ontwikkelt en initieert, samen met relevante stakeholders op basis van een onderbouwde methodiek een leerinterventie die bijdraagt aan leven lang leren van organisatie en/of team en/of individu en die de ontwikkeling en realisatie van ambities van organisatie en/of team en/of individu ondersteunt.

## Toetsing KLLL

Code	Naam Onderwijsproduct en deelproducten	Relatie leeruitkomst	Toetsvorm	Schaal	Voorlopige credits	Definitieve credits
<b>KLLL</b>	<b>Ontwikkelen van leven lang leren voor mens en organisatie</b>			B/NB		<b>13</b>
KLLL-1	Advies en ontwikkelen leerinterventie	1,2,3	Productbeoordeling	B/NB	7	
KLLL-2	Een leven lang leren ontwikkelen	1,2,3	Productbeoordeling (groepsopdracht)	B/NB	4	
KLLL-3	KLLL Werkplekparticipatie	n.v.t.	Werkplekbeoordeling	B/NB	2	



## Bekwaamheidseisen KLLL

### Vakinhoudelijk bekwaam

2. Je kunt leerinhouden samenstellen/ bewerken en een opbouw van die leerinhouden kiezen zodat lerenden die leerinhoud kunnen leren.
3. Je kunt leerinhouden verbinden aan betekenisvolle context.

### Vakdidactisch bekwaam

2. Je kunt onderwijs uitvoeren en organiseren.
3. Je kunt onderwijs evalueren en ontwikkelen.

### Pedagogische bekwaam

3. Je bent in staat om loopbaan- gesprekken te voeren en een loopbaangerichte leeromgeving te creëren.
5. Je werkt vanuit een pedagogische visie met pedagogische tact.

### Beroepsdomein bekwaam

3. Je hebt een goed beeld van de cultuur en de beroepsdilemma's binnen de sector.
4. Je geeft vorm aan betekenisvol onderwijs (lerenden werken actief samen aan betekenisvolle opdrachten).
5. Je voert gesprekken met vakgenoten in het beroepsdomein over het leren van verschillende doelgroepen in de praktijk, en weet dit te verbinden met de theorie.
6. Je bent bewust ondernemend, creatief en denkt buiten kaders, ook vanuit andere sectoren en de wereld als geheel.

### Ecologisch bekwaam

1. Je handelt bewust om je invloed uit te oefenen op sociale en ecologische systemen en om duurzame ontwikkeling te bevorderen.
2. Je realiseert educatieve trajecten op basis van ontwerpprincipes van Leren voor Duurzame Ontwikkeling.
3. Je gebruikt oplossingen uit de natuur. Je past de natuur toe als model, maatstaf en leermeester.
4. Je herkent patronen en verbanden vanuit de persoonlijke relatie met je directe (werk)omgeving en de wereld om je heen en past zo de principes van systeemdenken toe.
5. Je werkt op basis van duurzame ontwikkelingsdoelen (SDG's) aan je eigen professionele ontwikkeling.

## Kennisbasis Generiek KLLL

### Domein A: Didactisch handelen van de docent

n.v.t.

### Domein B: Pedagogisch handelen van de docent

B1: School in de pluriforme maatschappij  
B2: Pedagogische functie van de school

### Domein C: Professioneel handelen van de docent

C1: Ontwikkelingen in het onderwijs  
C2: Werken in de schoolorganisatie  
C5: Professionele identiteit

## Kennisbasis Vak KLLL

De verdieping op onderdelen uit de vakspecifieke kennisbases is afhankelijk van de contextkeuze van de student.

# KKNM: Ontwikkelen van kennis met behulp van nieuwe media



Keuze Beroepssituatie

<b>Werktitel</b>	Nieuwe media	<b>Studiejaar</b>	2022-2023
<b>Fase</b>	Afstudeerfase	<b>Vastgesteld</b>	01-07-2022

## Karakteristiek KKNM

Een docent-kennismanager BGV zet nieuwe media in om leerprocessen te bevorderen.

## Leeruitkomsten KKNM

1. De student zet nieuwe media in om leerprocessen te bevorderen en begeleidt lerenden online/blended bij het proces van kennisontwikkeling (kenniscreatie) gebruikmakend van een daartoe geëigend platform.
2. De student maakt keuzes ten aanzien van het type leerpraktijk, didactische strategie en de inrichting van de (digitale-) leeromgeving, zet die weloverwogen en doelmatig in, en toont aan dat bij het ontwerpen van leerpraktijken met inzet van ICT leerdoelen, leerproces, werkvormen en toetsing op elkaar zijn afgestemd.
3. De student analyseert, implementeert en beoordeelt specifieke ICT-technologische toepassingen in het domein van de studie(richting) in een educatief/ onderwijsprogramma op leerproces en leerdoelen.

## Toetsing KKNM

Code	Naam Onderwijsproduct en <i>deelproducten</i>	Relatie leeruitkomst	Toetsvorm	Schaal	Voorlopige credits	Definitieve credits
<b>KKNM</b>	<b>Ontwikkelen van kennis met behulp van nieuwe media</b>			B/NB		<b>13</b>
KKNM-1	Ontwerp idee nieuwe media	1,2,3	Productbeoordeling	B/NB	7	
KKNM-2.1	Kenniscreatie nieuwe media	1,2,3	Presentatie	B/NB	4	
KKNM-3	KKNM Werkplekparticipatie	n.v.t.	Werkplekbeoordeling	B/NB	2	

## Bekwaamheidseisen KKNM

### Vakinhoudelijk bekwaam

2. Je kunt leerinhouden samenstellen/ bewerken en een opbouw van die leerinhouden kiezen zodat lerenden die leerinhoud kunnen leren.
3. Je kunt leerinhouden verbinden aan betekenisvolle context.

### Vakdidactisch bekwaam

1. Je kunt onderwijs voorbereiden.
2. Je kunt onderwijs uitvoeren en organiseren.
3. Je kunt onderwijs evalueren en ontwikkelen.
4. Vormgeven aan professionele ontwikkeling.

### Pedagogische bekwaam

n.v.t.

### Beroepsdomein bekwaam

4. Je geeft vorm aan betekenisvol onderwijs (lerenden werken actief samen aan betekenisvolle opdrachten).
6. Je bent bewust ondernemend, creatief en denkt buiten kaders, ook vanuit andere sectoren en de wereld als geheel.

### Ecologisch bekwaam

1. Je handelt bewust om je invloed uit te oefenen op sociale en ecologische systemen en om duurzame ontwikkeling te bevorderen.
2. Je realiseert educatieve trajecten op basis van ontwerpprincipes van Leren voor Duurzame Ontwikkeling.
3. Je gebruikt oplossingen uit de natuur. Je past de natuur toe als model, maatstaf en leermeester.
5. Je werkt op basis van duurzame ontwikkelingsdoelen (SDG's) aan je eigen professionele ontwikkeling.

## Kennisbasis Generiek KKNM

### Domein A: Didactisch handelen van de docent

- A1: Opvattingen over leren en leerconcepten
- A2: Onderwijsconcepten
- A4: Leer- en motivatieprocessen
- A7: Ontwerpen van onderwijs
- A8: Toetsen en evalueren

### Domein B: Pedagogisch handelen van de docent

n.v.t.

### Domein C: Professioneel handelen van de docent

- C1: Ontwikkelingen in het onderwijs
- C6: ICT-vaardigheden in de onderwijscontext

## Kennisbasis Vak KKNM

De verdieping op onderdelen uit de vakspecifieke kennisbases is afhankelijk van de contextkeuze van de student.

# KLIR: Organiseren en begeleiden van leren in de regio



Keuze Beroepssituatie

<b>Werktitel</b>	Leren in de regio	<b>Studiejaar</b>	2022-2023
<b>Fase</b>	Afstudeerfase	<b>Vastgesteld</b>	01-07-2022

## Karakteristiek KLIR

Een docent-kennismanager BGV faciliteert en begeleidt leren in werken aan regionale en lokale vraagstukken waarin verschillende partijen samenwerken. Het gaat daarbij om leren door het werken aan realistische vraagstukken voor opdrachtgevers in een authentieke omgeving waarbij alle partijen leren.

## Leeruitkomsten KLIR

1. De student identificeert opgaven/ vraagstukken in de regio waar de school als kenniscentrum aan kan bijdragen en waar lerenden in de context van het beroepsonderwijs samen met professionals uit het bedrijfsleven, maatschappelijke instellingen, onderwijs en burgers (alle partijen in de regio) aan kunnen werken en in kunnen leren.
2. De student begeleidt lerenden uit het (V)MBO en professionals uit de regio bij het leren tijdens het werken aan de oplossing van de vraagstukken in de regio.
3. De student werkt in projecten in het kader van regioleren in het (V)MBO onderzoekend samen met het eigen onderwijsteam en met regionale partners en maakt daarbij gebruik van ieders competenties.
4. De student verwerkt nieuwe kennis en inzichten over collectief leren en kenniscreatie, opgedaan tijdens een project in het kader van leren in de regio, in het curriculum/lesprogramma van de opleiding waar hij of zij bij betrokken is.

## Toetsing KLIR

Code	Naam Onderwijsproduct en <i>deelproducten</i>	Relatie leeruitkomst	Toetsvorm	Schaal	Voorlopige credits	Definitieve credits
<b>KLIR</b>	<b>Organiseren en begeleiden van leren in de regio</b>			B/NB		<b>13</b>
KLIR-1	<i>Presentatie werkplekdossier</i>	1, 2, 3, 4	Presentatie en nagesprek	B/NB	11	
KLIR-3	<i>KLIR Werkplekparticipatie</i>	n.v.t.	Werkplekbeoordeling	B/NB	2	

## Bekwaamheidseisen KLIR

### Vakinhoudelijk bekwaam

2. Je kunt leerinhouden samenstellen/ bewerken en een opbouw van die leerinhouden kiezen zodat lerenden die leerinhoud kunnen leren.
3. Je kunt leerinhouden verbinden aan betekenisvolle context.

### Vakdidactisch bekwaam

2. Je kunt onderwijs uitvoeren en organiseren.
3. Je kunt onderwijs evalueren en ontwikkelen.

### Pedagogische bekwaam

5. Je werkt vanuit een pedagogische visie met pedagogische tact.
6. Je kunt je eigen grenzen bepalen.

### Beroepsdomein bekwaam

1. Je hebt operationele en tactische kennis van het beroepsdomein en van vaardigheden en inzichten die daarbij horen.
3. Je hebt een goed beeld van de cultuur en de beroepsdilemma's binnen de sector.
4. Je geeft vorm aan betekenisvol onderwijs (lerenden werken actief samen aan betekenisvolle opdrachten).
5. Je voert gesprekken met vakgenoten in het beroepsdomein over het leren van verschillende doelgroepen in de praktijk, en weet dit te verbinden met de theorie.
6. Je bent bewust ondernemend, creatief en denkt buiten kaders, ook vanuit andere sectoren en de wereld als geheel.

### Ecologisch bekwaam

1. Je handelt bewust om je invloed uit te oefenen op sociale en ecologische systemen en om duurzame ontwikkeling te bevorderen.
2. Je realiseert educatieve trajecten op basis van ontwerpprincipes van Leren voor Duurzame Ontwikkeling.
3. Je gebruikt oplossingen uit de natuur. Je past de natuur toe als model, maatstaf en leermeester.
4. Je herkent patronen en verbanden vanuit de persoonlijke relatie met je directe (werk)omgeving en de wereld om je heen en past zo de principes van systeemdenken toe.
5. Je werkt op basis van duurzame ontwikkelingsdoelen (SDG's) aan je eigen professionele ontwikkeling.

## Kennisbasis Generiek KLIR

### Domein A: Didactisch handelen van de docent

- A2: Onderwijsconcepten
- A5: Begeleiden van leerprocessen
- A7: Ontwerpen van onderwijs
- A8: Toetsen en evalueren

### Domein B: Pedagogisch handelen van de docent

- B1: School in de pluriforme maatschappij
- B4: Leerlingbegeleiding

### Domein C: Professioneel handelen van de docent

- C1: Ontwikkelingen in het onderwijs
- C2: Werken in de schoolorganisatie

## Kennisbasis Vak KLIR

De verdieping op onderdelen uit de vakspecifieke kennisbases is afhankelijk van de contextkeuze van de student.

# KIBK: Inzetten van beroeps-domeinkennis in kennismanagementrollen



Keuze Beroepssituatie

<b>Werktitel</b>	Kennismanagement	<b>Studiejaar</b>	2022-2023
<b>Fase</b>	Afstudeerfase	<b>Vastgesteld</b>	01-07-2022

## Karakteristiek KIBK

Een docent-kennismanger BGV zet beroepsdomeinkennis in bij het uitvoeren van diverse kennismanagementrollen gericht op het leren en het ontwikkelen van mensen en organisaties. Daarbij gaat het over begeleiden, ontwikkelen, faciliteren, signaleren, verbinden en communiceren en acquireren.

## Leeruitkomsten KIBK

1. De student analyseert met behulp van beroepsdomeinkennis relevante bedrijfsprocessen (inclusief de kenniswaardeketen) van een organisatie in de gekozen studie(richting)en vertaalt deze analyse - met oog voor actuele ontwikkelingen en innovaties in de sector - naar een onderbouwd advies ter verbetering van de bedrijfsprocessen waarin tevens de kennisbehoefte is opgenomen.
2. De student identificeert de belangrijkste interne en externe doelgroepen, en de voorkomende rollen van invloed op de kennismanagementprocessen van een organisatie in de sector van de gekozen studie(richting).
3. De student stelt samen met de juiste betrokkenen op basis van een analyse van relevante bedrijfsprocessen een actieplan voor organisatieontwikkeling op waarin de kennisbehoefte en leervraag zijn opgenomen en waarbij rekening gehouden wordt met duurzaamheidsaspecten.

## Toetsing KIBK

Code	Naam Onderwijsproduct en <i>deelproducten</i>	Relatie leeruitkomst	Toetsvorm	Schaal	Voorlopige credits	Definitieve credits
<b>KIBK</b>	<b>Inzetten van beroepsdomeinkennis in kennismanagementrollen</b>			B/NB		<b>13</b>
KIBK-1	Presentaties actieplan	3	Prestentatiebeoordeling	B/NB	7	
KIBK-2	Kennistoets KIBK	1, 2	Schriftelijke toets	Cijfer	4	
KIBK-3	KIBK Werkplekparticipatie	n.v.t.	Werkplekbeoordeling	B/NB	2	

## Bekwaamheidseisen KIBK

### Vakinhoudelijk bekwaam

3. Je kunt leerinhouden verbinden aan betekenisvolle context.

### Vakdidactisch bekwaam

4. Vormgeven aan professionele ontwikkeling.

### Pedagogische bekwaam

n.v.t.

### Beroepsdomein bekwaam

1. Je hebt operationele en tactische kennis van het beroepsdomein en van vaardigheden en inzichten die daarbij horen.
2. Je signaleert innovaties en ontwikkelingen in het beroepsdomein, de keten of bedrijfstak en vertaalt die in bedrijfsprocessen.
3. Je hebt een goed beeld van de cultuur en de beroepsdilemma's binnen de sector.
4. Je geeft vorm aan betekenisvol onderwijs (lerenden werken actief samen aan betekenisvolle opdrachten).
5. Je voert gesprekken met vakgenoten in het beroepsdomein over het leren van verschillende doelgroepen in de praktijk, en weet dit te verbinden met de theorie.
6. Je bent bewust ondernemend, creatief en denkt buiten kaders, ook vanuit andere sectoren en de wereld als geheel.

### Ecologisch bekwaam

1. Je handelt bewust om je invloed uit te oefenen op sociale en ecologische systemen en om duurzame ontwikkeling te bevorderen.
2. Je realiseert educatieve trajecten op basis van ontwerpprincipes van Leren voor Duurzame Ontwikkeling.
3. Je gebruikt oplossingen uit de natuur. Je past de natuur toe als model, maatstaf en leermeester.
4. Je herkent patronen en verbanden vanuit de persoonlijke relatie met je directe (werk)omgeving en de wereld om je heen en past zo de principes van systeemdenken toe.
5. Je werkt op basis van duurzame ontwikkelingsdoelen (SDG's) aan je eigen professionele ontwikkeling.

## Kennisbasis Generiek KIBK

### Domein A: Didactisch handelen van de docent

n.v.t.

### Domein B: Pedagogisch handelen van de docent

n.v.t.

### Domein C: Professioneel handelen van de docent

C3: Persoonlijke professionele ontwikkeling  
C4: Onderzoekend vermogen  
C5: Professionele identiteit

## Kennisbasis Vak KIBK

De verdieping op onderdelen uit de vakspecifieke kennisbases is afhankelijk van de contextkeuze van de student.

# KBBS: Begeleiden in bijzondere situaties



## Keuze Beroepssituatie

<b>Werktitel</b>	Begeleidingsbehoeften	Studiejaar	2022-2023
<b>Fase</b>	Afstudeerfase	Vastgesteld	01-07-2022

## Karakteristiek KBBS

Een docent-kennismanager BGV begeleidt mensen met diverse begeleidingsbehoeften en kiest daarbij voor een planmatige aanpak en bewust didactisch en pedagogisch handelen. Daarbij behoort kunnen relativeren van eigen gedrag en omgaan met emotionele- en conflictsituaties.

## Leeruitkomsten KBBS

1. De student ondersteunt specifieke doelgroepen op handelingsgerichte/ methodische wijze bij hun ontwikkeling, rekening houdend met eventuele gedragsproblematiek, emotionele en conflictsituaties door effectief gebruik te maken van de bestaande (zorg)structuur van school/ zorgbedrijf/ leerwerkbedrijf.
2. De student levert een vernieuwende bijdrage aan de zorgstructuur (van school/zorgbedrijf/leerwerkbedrijf), met oog voor bedrijfsvoering.
3. De student zet de meerwaarde van het beroepsgericht vak doelgericht in voor de ontwikkeling van specifieke doelgroepen.

## Toetsing KBBS

Code	Naam Onderwijsproduct en <i>deelproducten</i>	Relatie leeruitkomst	Toetsvorm	Schaal	Voorlopige credits	Definitieve credits
<b>KBBS</b>	<b>Begeleiden in bijzondere situaties</b>			B/NB		<b>13</b>
KBBS-1	Klassen- of handelingsplan	1, 2, 3	Beoordeling uitvoering en verslag	B/NB	7	
KBBS-2	Ken je leerling/cliënt	1	Productbeoordeling	B/NB	4	
KBBS-3	KBBS werkplekparticipatie	n.v.t.	Werkplekbeoordeling	B/NB	2	



## Bekwaamheidseisen KBBS

### Vakinhoudelijk bekwaam

3. Je kunt leerinhouden verbinden aan betekenisvolle context.

### Vakdidactisch bekwaam

4. Vormgeven aan professionele ontwikkeling.

### Pedagogische bekwaam

n.v.t.

### Beroepsdomein bekwaam

1. Je hebt operationele en tactische kennis van het beroepsdomein en van vaardigheden en inzichten die daarbij horen.
2. Je signaleert innovaties en ontwikkelingen in het beroepsdomein, de keten of bedrijfstak en vertaalt die in bedrijfsprocessen.
3. Je hebt een goed beeld van de cultuur en de beroepsdilemma's binnen de sector.
4. Je geeft vorm aan betekenisvol onderwijs (lerenden werken actief samen aan betekenisvolle opdrachten).
5. Je voert gesprekken met vakgenoten in het beroepsdomein over het leren van verschillende doelgroepen in de praktijk, en weet dit te verbinden met de theorie.
6. Je bent bewust ondernemend, creatief en denkt buiten kaders, ook vanuit andere sectoren en de wereld als geheel.

### Ecologisch bekwaam

1. Je handelt bewust om je invloed uit te oefenen op sociale en ecologische systemen en om duurzame ontwikkeling te bevorderen.
2. Je realiseert educatieve trajecten op basis van ontwerpprincipes van Leren voor Duurzame Ontwikkeling.
3. Je gebruikt oplossingen uit de natuur. Je past de natuur toe als model, maatstaf en leermeester.
4. Je herkent patronen en verbanden vanuit de persoonlijke relatie met je directe (werk)omgeving en de wereld om je heen en past zo de principes van systeemdenken toe.
5. Je werkt op basis van duurzame ontwikkelingsdoelen (SDG's) aan je eigen professionele ontwikkeling.

## Kennisbasis Generiek KBBS

### Domein A: Didactisch handelen van de docent

n.v.t.

### Domein B: Pedagogisch handelen van de docent

- B1: School in de pluriforme maatschappij
- B2: Pedagogische functie van de school
- B3: Pedagogisch klimaat in school en klas
- B4: Leerlingbegeleiding
- B5: Ontwikkelingstheorieën

### Domein C: Professioneel handelen van de docent

- C1: Ontwikkelingen in het onderwijs
- C2: Werken in de schoolorganisatie
- C3: Persoonlijke professionele ontwikkeling
- C5: Professionele identiteit

## Kennisbasis Vak KBBS

De verdieping op onderdelen uit de vakspecifieke kennisbases is afhankelijk van de contextkeuze van de student.

# ALBO: Loopbaanontwikkeling Afstudeerfase



## Loopbaanontwikkeling

<b>Werktitel</b>	LBO Afstudeerfase	<b>Studiejaar</b>	2022-2023
<b>Fase</b>	Afstudeerfase	<b>Vastgesteld</b>	01-07-2022

## Karakteristiek ALBO

### Studieloopbaanbegeleiding

Studieloopbaanbegeleiding (SLB) is een belangrijke schakel binnen de opleiding. Het doel van studieloopbaanbegeleiding is ervoor te zorgen dat de student de studie succesvol afrondt binnen de gestelde termijn, zijn/haar talenten ontwikkelt en optimaal op de toekomst is voorbereid. Bij studieloopbaanbegeleiding staat de professionele ontwikkeling centraal in relatie tot de bijbehorende bekwaamheidseisen.

Studieloopbaanbegeleiding richt zich op drie pijlers van loopbaanontwikkeling:

1. Begeleiding bij studievoortgang: begeleiding bij het plannen, het leren studeren en het zicht houden op de studievoortgang.
2. Loopbaanbegeleiding: begeleiding bij de verdere ontwikkeling van loopbaancompetenties om bewuste (studie)loopbaankeuzes te maken die bij je passen als basis voor een leven lang ontwikkelen.
3. Begeleiding bij professionele ontwikkeling: begeleiding bij de ontwikkeling van de AHW-bekwaamheden en de (verdere) ontwikkeling van professioneel handelen.

### Professionele Identiteit

Werken als professioneel docent (of kennismanager) vereist inzicht in en visie op de eigen professionele identiteit. Zowel op micro-, meso- als op macro-niveau vereisen eigenschappen als inzet en initiatief, persoonlijke ontwikkeling, het omgaan met morele dilemma's als ook met werkdruk het nodige inzicht en reflecterend vermogen. Communicatie met alle werklagen van de organisatie in het kader van leiding geven en delegeren is van wezenlijk belang, evenals een brede inzetbaarheid en veranderingsbereidheid. Het onder woorden kunnen brengen van een heldere visie op het eigen professioneel functioneren is van cruciaal belang. In de afstudeerfase ligt hierbij de nadruk op de visieontwikkeling op professioneel functioneren.

## Leeruitkomsten ALBO

### Studieloopbaanbegeleiding

1. De student kan sturing geven aan zijn (studie)loopbaan, op basis van reflectie op zijn kwaliteiten en motieven in relatie tot de beroepscontext en de ontwikkelingen hierin.
2. De student kan planmatig werken aan de eigen professionele ontwikkeling door kritisch te kijken naar het eigen handelen vanuit een onderzoekende, resultaat- en ontwikkelingsgerichte houding en dit te vertalen naar ontwikkelingsgerichte acties.

### Professionele Identiteit

3. De student kan zijn professioneel en ethisch handelen in de beroepscontext vanuit een persoonlijke visie expliciteren en verantwoorden en kan zich hier blijvend in ontwikkelen.

## Toetsing ALBO

Code	Naam Onderwijsproduct en deelproducten	Relatie leeruitkomst	Toetsvorm	Schaal	Voorlopige credits	Definitieve credits
ALBO	Loopbaanontwikkeling afstudeerfase			B/NB		4
ALBO-SLB	Studieloopbaanbegeleiding afstudeerfase	1,2	Participatie	B/NB	2	
ALBO-PI	Visiedocument	3	Participatie	B/NB	2	

## Bekwaamheidseisen ALBO

### Vakinhoudelijk bekwaam

n.v.t.

### Vakdidactisch bekwaam

4. Vormgeven aan professionele ontwikkeling.

### Pedagogische bekwaam

n.v.t.

### Beroepsdomein bekwaam

n.v.t.

### Ecologisch bekwaam

1. Je handelt bewust om je invloed uit te oefenen op sociale en ecologische systemen en om duurzame ontwikkeling te bevorderen.
4. Je herkent patronen en verbanden vanuit de persoonlijke relatie met je directe (werk)omgeving en de wereld om je heen en past zo de principes van systeemdenken toe.
5. Je werkt op basis van duurzame ontwikkelingsdoelen (SDG's) aan je eigen professionele ontwikkeling.

## Kennisbasis Generiek ALBO

### Domein A: Didactisch handelen van de docent

n.v.t.

### Domein B: Pedagogisch handelen van de docent

n.v.t.

### Domein C: Professioneel handelen van de docent

C3: Persoonlijke professionele ontwikkeling  
C5: Professionele identiteit

## Kennisbasis Vak ALBO

n.v.t.

# ABPO: Brede professionele ontwikkeling Afstudeerfase



Brede professionele ontwikkeling

<b>Werktitel</b>	BPO afstudeerfase	<b>Studiejaar</b>	2022-2023
<b>Fase</b>	Afstudeerfase	<b>Vastgesteld</b>	01-07-2022

## Karakteristiek ABPO

Brede professionele ontwikkeling betreft verdiepende thema's en keuzeactiviteiten ter ondersteuning en verbreding van de bekwaamheidsontwikkeling.

In de Hoofdphase en Afstudeerfase kunnen studenten eigen keuzeactiviteiten uitvoeren óf gebruik maken van het aanbod van AHW:

- Academisch lezen en schrijven
- Creativiteitsontwikkeling
- Excel en basis statistiek
- Informatie en communicatietechnologie
- Introductie ondernemerschap
- Presenteren in het Engels
- Schrijven van teksten in het Engels
- Praktijkgericht kennismanagement

## Leeruitkomsten ABPO

n.v.t.

## Toetsing ABPO

Code	Naam Onderwijsproduct en deelproducten	Relatie leeruitkomst	Toetsvorm	Schaal	Voorlopige credits	Definitieve credits
<b>ABPO</b>	<b>Brede professionele ontwikkeling</b>			B/NB		<b>4</b>
ABPO-1	ABPO keuzeactiviteit 1	n.v.t.	Participatie	B/NB	2	
ABPO-2	ABPO keuzeactiviteit 2	n.v.t.	Participatie	B/NB	2	

## Bekwaamheidseisen ABPO

### Vakinhoudelijk bekwaam

1. Je beheerst de vakinhoud van je onderwijs.

### Vakdidactisch bekwaam

4. Vormgeven aan professionele ontwikkeling.

### Pedagogische bekwaam

n.v.t.

### Beroepsdomein bekwaam

n.v.t.

### Ecologisch bekwaam

1. Je handelt bewust om je invloed uit te oefenen op sociale en ecologische systemen en om duurzame ontwikkeling te bevorderen.
4. Je herkent patronen en verbanden vanuit de persoonlijke relatie met je directe (werk)omgeving en de wereld om je heen en past zo de principes van systeemdenken toe.
5. Je werkt op basis van duurzame ontwikkelingsdoelen (SDG's) aan je eigen professionele ontwikkeling.

## Kennisbasis Generiek ABPO

### Domein A: Didactisch handelen van de docent

n.v.t.

### Domein B: Pedagogisch handelen van de docent

n.v.t.

### Domein C: Professioneel handelen van de docent

C3: Persoonlijke professionele ontwikkeling  
C5: Professionele identiteit

## Kennisbasis Vak ABPO

n.v.t.